

# MIDEST

## PARIS

6. – 9. 11. 2012



EUROPEAN UNION  
EUROPEAN REGIONAL DEVELOPMENT FUND  
INVESTMENT IN YOUR FUTURE



OPERATIONAL PROGRAMME  
ENTERPRISE  
AND INNOVATION



# Chers exportateurs et entrepreneurs,

le ministère de l'Industrie et du Commerce accompagné d'autres organisations aide chaque année les sociétés tchèques à s'imposer sur les marchés étrangers. Je considère personnellement les exportations des sociétés tchèques comme l'une de mes principales priorités.

La participation aux foires et salons internationaux est, dans le même temps, l'une des manières pour se montrer et s'orienter sur un nouveau territoire. Elle aide à faire une cartographie de la concurrence, à découvrir des opportunités commerciales, à obtenir des contacts directs pour des clients, à présenter des produits sur un nouveau marché, tout comme à adapter son offre en comparaison avec la concurrence internationale.

Celle-ci est, parallèlement, sans cesse plus importante. Mais notre économie dépend entièrement de la capacité qu'ont les exportateurs tchèques à s'imposer à l'étranger et mon objectif est de tout faire pour que l'Etat soit un partenaire fiable et offrant un plus aux exportateurs tchèques.

Car les exportations forment aujourd'hui les deux tiers de l'ensemble de notre produit national brut et nous sommes, à cette échelle, à la pointe en Europe.

L'Union européenne et, avec elle, également une partie considérable du monde entier, se balance toutefois aujourd'hui au bord d'une deuxième vague de récession économique. Si les entrepreneurs tchèques seront confrontés à ses impacts sur le marché local, ces enjeux seront encore bien plus importants dans la concurrence globale.

Dans cette situation, stimuler les entrepreneurs tchèques pour qu'ils parviennent à se saisir des opportunités également sur des marchés qu'ils considèrent peut-être aujourd'hui comme exotiques, fait partie des principales tâches de l'Etat. Le soutien des exportations doit être effectif et efficace dans une mesure maximale.



Je m'emploie à ce que nous aidions les entrepreneurs à traverser cette période d'économie vacillante dans la meilleure forme possible.

C'est pourquoi je me réjouis de pouvoir accueillir tous les participants des foires et salons. Je veux avant tout les remercier d'avoir décidé de se consacrer au commerce international, avec tout le positif que cela apporte à l'économie tchèque.

Je vous souhaite de nombreux succès!

*Martin Kuba*  
ministre de l'Industrie et du Commerce

# Dear Exporters and Business persons,

The Ministry of Industry and Trade, in conjunction with other organisations, offers its assistance to Czech companies to infiltrate foreign markets. I personally consider supporting the export of Czech companies as one of my chief priorities.

Participation at trade fairs and exhibitions abroad is one of the means available to showcase companies on a new territory as well as find one's bearings within it. It helps in terms of mapping out the competition, discovering business opportunities, acquiring direct contacts with customers, introducing your products on the new market while also adapting your offer in line with international competition.

For the time being the international scene is still stronger. Our economy, however, is fully reliant on the capability of Czech exporters to infiltrate foreign markets and it is my objective, therefore, to do my utmost in ensuring the state works as a reliable and beneficial partner for Czech exporters.

Export currently makes up two thirds of our entire gross domestic product and, using this yardstick, we rank as the European crème de la crème.

Along with a considerable part of the whole world, the European Union is, however, once again balancing on the edge of a second wave of economic recession. If Czech business persons are going to confront the impact this has on the domestic market, in the face of global competition, the challenges will be far greater.

In such a situation one of the key tasks of the state will be to stimulate Czech business persons to know how best to exploit opportunities even on markets which they currently perhaps consider as exotic. Support of export must be effective and hard-hitting.



I urge for us to offer our help to business persons in riding out this period of economic fluctuation in the best way possible.

For this reason it is a pleasure for me to welcome all those participating in exhibitions and trade fairs. Above all, I would like to thank them for having taking the decision to devote their time to foreign trade with all the positives that this brings to the Czech economy.

All the success in the world!

*Martin Kuba*  
*Minister of Industry and Trade*

L'agence CzechTrade a été fondée le 1<sup>er</sup> mai 1997 en tant qu'organisation contributive pour soutenir le commerce par décision du Ministère de l'Industrie et du Commerce. CzechTrade est l'organisation nationale de promotion du commerce de la République tchèque. (National Trade Promotion Organization – TPO).

Notre objectif principal est de développer le commerce international et la collaboration entre les sujets tchèques et les sujets extérieurs. Grâce à nos services d'information, d'assistance et de conseil, nous soutenons les exportateurs tchèques sur les marchés extérieurs et nous aidons les sujets extérieurs à trouver un partenaire commercial approprié en République tchèque.

Nous disposons d'un réseau de plus de 30 bureaux à l'étranger. Les représentants de CzechTrade à l'étranger font la promotion de la réputation de la République tchèque et ils ne présentent pas que les succès de notre industrie mais aussi l'originalité et la qualité des produits tchèques. Les services des bureaux à l'étranger de CzechTrade répondent aux besoins individuels de chaque client et ils respectent toujours les spécificités du marché donné et du secteur d'activité.

## CzechTrade offre une large gamme de services comme:

- une présentation des fournisseurs qualifiés tchèques
- l'organisation de rendez-vous d'affaires avec les firmes tchèques
- une présentation des firmes tchèques aux foires à l'étranger
- des informations sur l'entreprise en République tchèque

## Services en ligne de CzechTrade

### ■ **Your Czech Supplier**

*Vous cherchez un nouveau fournisseur?*

Les fabricants tchèques jouissent d'une excellente réputation en tant que fournisseur alliant grande valeur ajoutée, qualité des produits, logiciels et services.

*La solution peut être à quelques clics*

Les services en ligne vous relieront directement aux fournisseurs en République tchèque.

Vous trouverez plus d'informations et le formulaire d'inscription sur [www.czechtradeoffices.com/supplier](http://www.czechtradeoffices.com/supplier).

### ■ **Recherche de partenaires tchèques dans le secteur industriel (CIPAS)**

Vous vous intéressez à l'externalisation ou à une collaboration commerciale de plusieurs années? La République tchèque est dernièrement devenue l'un des *hotspots* et l'une des destinations d'externalisation les plus populaires pour les acheteurs et les fabricants de produits industriels de qualité. CzechTrade épargne votre temps, votre argent et elle vous aide à choisir un partenaire commercial adéquat.

Pour plus d'informations, veuillez visiter le site [www.czechtradeoffices.com/cipas](http://www.czechtradeoffices.com/cipas).

### ■ **Liste des exportateurs tchèques**

La liste des exportateurs tchèques est une base de données officielle en ligne qui vous aidera à trouver des partenaires commerciaux potentiels en République tchèque.

Avantages de la liste des exportateurs tchèques:

- présentation des produits et des firmes
- disponible en 13 langues
- classée selon les sociétés et les produits
- profil des sociétés également disponible en format PDF.

Cette liste est disponible en ligne sur

<http://exporters.czechtrade.cz/en>.

### ■ **portail BusinessInfo.cz**

Le portail commercial officiel tchèque est géré par l'agence CzechTrade et le Ministère de l'Industrie et du Commerce. Vous y trouverez des informations importantes pour l'entreprise en République tchèque.

[www.businessinfo.cz](http://www.businessinfo.cz)

Czech Trade Promotion Agency

Head Office

Dittrichova 21, 128 01 Prague 2

République tchèque

Tél.: +420 224 907 802

E-mail: [info@czechtrade.cz](mailto:info@czechtrade.cz)

[www.czechtradeoffices.com](http://www.czechtradeoffices.com), [www.czechtrade.eu](http://www.czechtrade.eu)

The CzechTrade Agency was established as a contributory organization for the promotion of trade by the Minister of Industry and Trade on 1 May 1997. CzechTrade is the national trade promotion organization of the Czech Republic (National Trade Promotion Organization – TPO).

Our main goal is to develop international trade and cooperation between Czech and foreign companies and other entities. Through our information, assistance and consulting services, we accompany Czech exporters on their way to foreign markets and help foreign organizations find a suitable business partner in the Czech Republic.

We have a network of more than 30 foreign offices. CzechTrade representatives abroad promote the good name of the Czech Republic and present not only the achievements of our industry, but also the originality and quality of Czech products. Services of foreign CzechTrade offices meet the individual needs of each client and always respect the specifics of a particular market sector and industry.

### **CzechTrade offers a wide range of services, including:**

- introduction of qualified Czech suppliers; organization of business meetings with Czech companies;
- presentation of Czech companies at trade fairs abroad;
- information about doing business in the Czech Republic.

### **On-line services offered by CzechTrade**

#### ■ **Your Czech Supplier**

*Looking for a new supplier?*

Czech producers have an excellent reputation as suppliers of high added value, quality components, software and services.

*A solution may be only a few clicks away ...*

Our on-line service connects you directly with suppliers in the Czech Republic.

For more information and a registration form, please visit [www.czechtradeoffices.com / supplier](http://www.czechtradeoffices.com / supplier).

#### ■ **Finding Czech partners in an industrial sector (CIPAS)**

Are you looking for outsourcing or sustainable business cooperation?

The Czech Republic has recently become one of the most popular outsourcing hotspots and destinations for purchasers and manufacturers of quality industrial products. CzechTrade saves your time, money and will help you in choosing an appropriate business partner.

For further information, please visit

[www.czechtradeoffices.com/cipas](http://www.czechtradeoffices.com/cipas).

#### ■ **The Czech Exporters Directory**

The Czech Exporters Directory is an official on-line database of Czech exporters designed to help you find potential business partners in the Czech Republic.

Benefits of the Czech Exporters Directory:

- presentation of products and companies;
- available in 13 foreign languages;
- sorted by company or product;
- output with company profiles available in the PDF format.

The directory is available online at

<http://exporters.czechtrade.cz/en>.

#### ■ **The BusinessInfo.cz portal**

The official Czech business portal, operated by the CzechTrade agency and the Ministry of Industry and Trade. Here, you can get important information about doing business in the Czech Republic.

[www.businessinfo.cz](http://www.businessinfo.cz)

Czech Trade Promotion Agency

Head Office

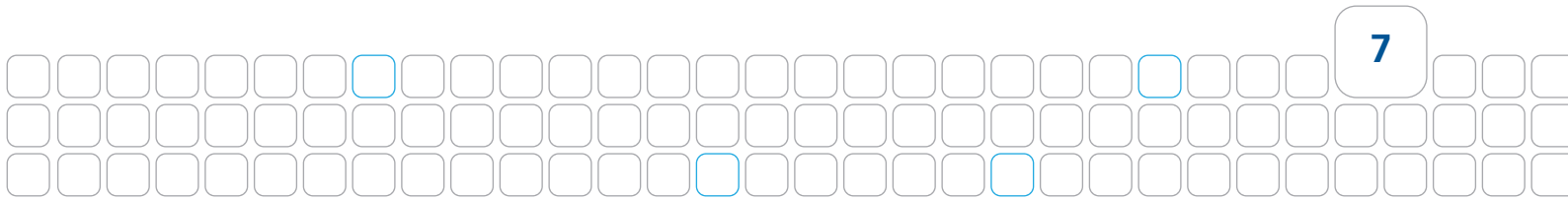
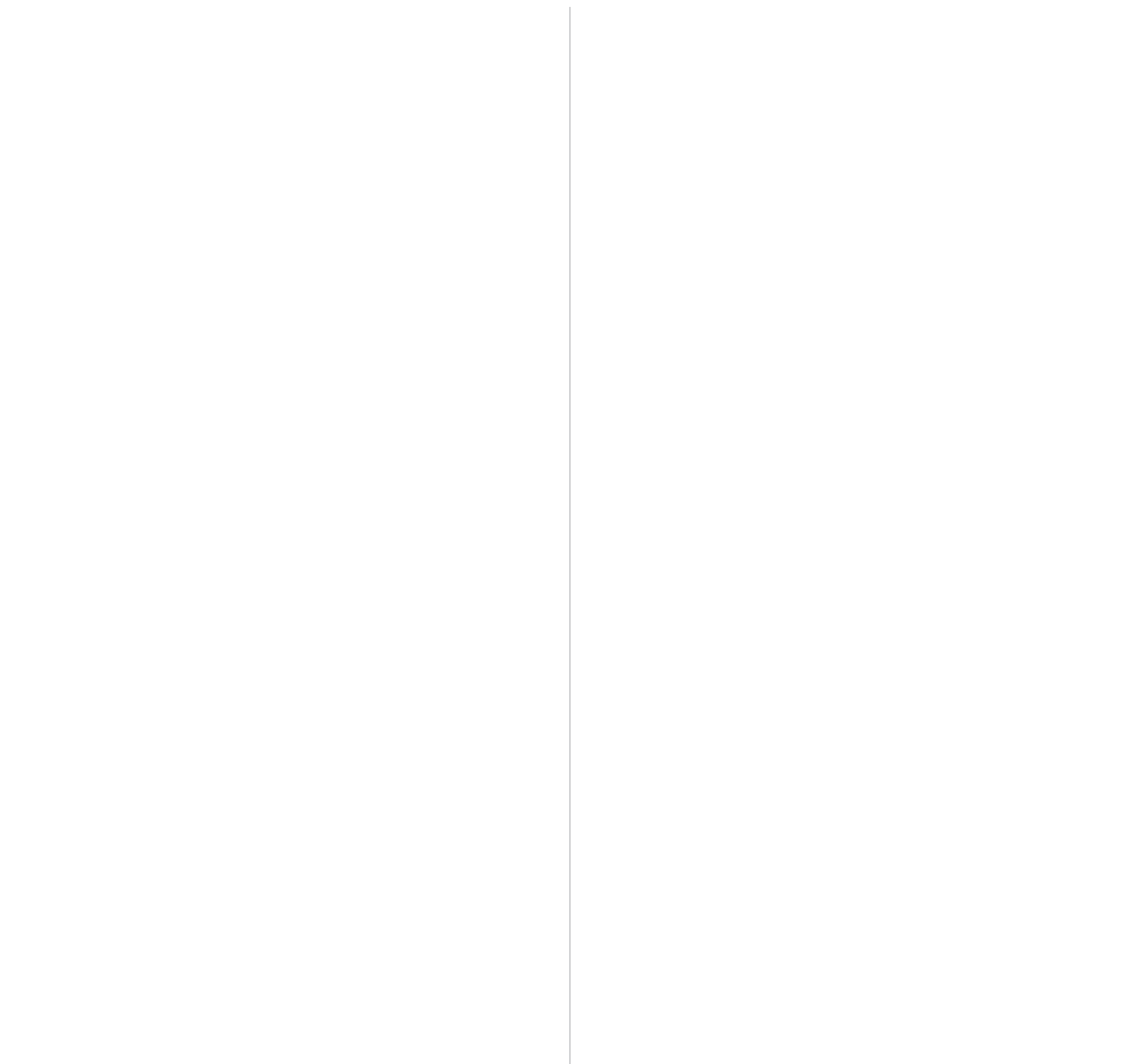
Dittrichova 21, 128 01 Prague 2

Czech Republic

Tel.: +420 224 907 802

E-mail: [info@czechtrade.cz](mailto:info@czechtrade.cz)

[www.czechtradeoffices.com](http://www.czechtradeoffices.com), [www.czechtrade.eu](http://www.czechtrade.eu)



# AMT Automations- und Maschinenbautechnik s.r.o.

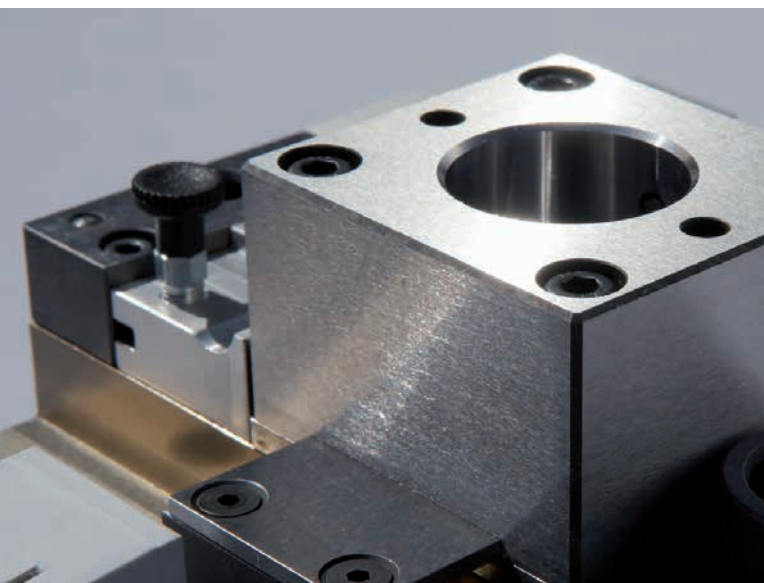


L'entreprise AMT, Automations- und Maschinebautechnik s.r.o., située à Kuřim (République Tchèque) est membre du groupe holding ZELTWANGER, dont le siège est en Allemagne.

L'objectif principal de notre entreprise est d'aider tous nos partenaires commerciaux à atteindre leurs objectifs et buts commerciaux, particulièrement dans le domaine de l'ingénierie mécanique. Plus spécifiquement, la gamme de services que nous offrons couvre le domaine de la construction de chaînes de production, de machines, d'appareils bénéfiques aux être humains, de même que la mise en service de ceux-ci.

Grâce à notre connaissance technologique, notre utilisation de technologies de pointe et notre approche innovante envers la résolution des projets de nos clients, nous sommes en mesure de fournir le soutien technologique nécessaire. De plus, nous assurons la production et le montage de composants mécaniques de qualité supérieure.

Par le biais de tous ces services, nous pouvons aider nos partenaires à améliorer la qualité de leurs produits sur le marché, augmentant ainsi la valeur ajoutée de leurs produits, ce qui leur donne un avantage concurrentiel dans leur domaine.



Notre entreprise propose tout un éventail de services:

- La production individuelle de pièces spéciales pour machines selon les plans fournis par le client.
- La production de pièces de machine en petites ou moyennes quantités.
- La production et le montage de machines et de sous-ensembles de machines, y compris la gestion de tous les composants nécessaires
- La fabrication de chaînes de production complètes selon le cahier des charges du client

Le cœur de métier d'AMT se concentre sur la production et la livraison de technologies de traitement des aliments, le secteur de l'emballage et l'automobile. La plupart de notre chiffre d'affaires comprend la fabrication d'acier inoxydable, d'alliages d'aluminium et d'alliage d'aciers.

Grâce à la coopération avec nos fournisseurs, nous fournissons la meilleure capacité technologique possible dans le domaine de l'écaillage/fragmentation, de l'usinage des feuilles de métal et de la soudure de constructions métalliques, avec le montage éventuel, en mettant toujours l'accent sur une excellente qualité du produit.

Il est tout naturel que nos pièces de machines soient usinées et confectionnées sur les machines les plus modernes exploitées avec la technique CNC. La livraison de nos produits inclut également les modifications de surface de même que les traitements par la chaleur. Afin de répondre aux demandes de montage final ou de contrôle de qualité, nous confions ces tâches à nos employés les plus qualifiés.

## Debout R074

### AMT Automations- und Maschinenbautechnik s.r.o.

Blanenská 1338  
CZ – 66434 Kuřim  
République Tchèque  
Tél.: +420 541 230 101  
Télécopie: +420 541 213 222  
E-mail: info@amt-zw.com  
www.amt-zw.com

# AMT Automations- und Maschinenbautechnik s.r.o.

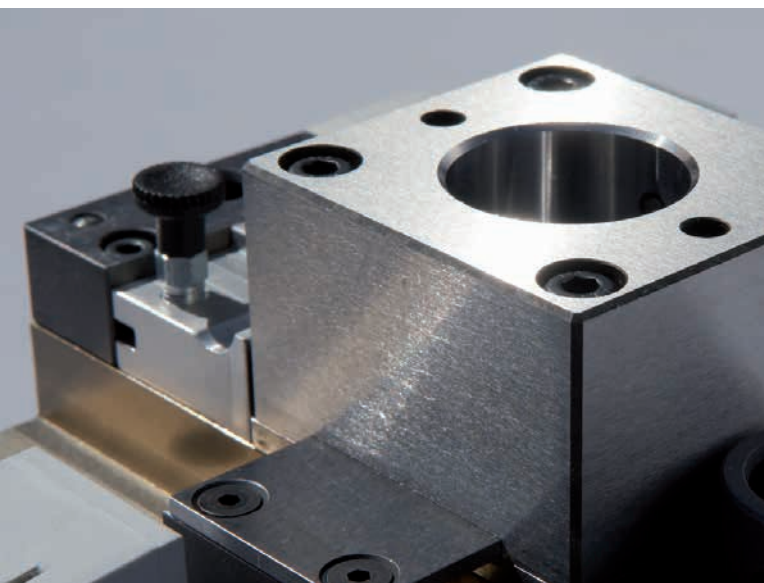


The company AMT, Automations- und Maschinebautechnik s.r.o. based in Kuřim (the Czech Republic) is a member of ZELTWANGER Holding group, with headquarters in Germany.

The main aim of our company is to secure the ability of pursuing commercial intentions and goals for all our business partners, especially in the field of mechanical engineering. More specifically, the range of services offered by AMT covers the area of construction of production lines, machines, devices and other equipment beneficial to human beings, as well as their consequent putting into operation.

Owing to our technological knowledge, our use of first-rate production technologies and an innovative approach to solving customers' projects, we are able to provide the necessary technological support. In addition, we secure the production and assembly of top-quality mechanical components.

Through all these services we manage to help our partners to achieve a higher quality standard of their products at the market, leading to a higher added value of their products, which in turn increases their competitive ability in a given area.



Our company offers a following spectrum of services:

- Individual production of special machine parts according to the drawings submitted by the customer
- Production of machine parts in small – middle-sized series
- Production and assembly of machine assemblies and subassemblies, including taking care of all the necessary components
- Manufacturing of complete production lines according to customer's requirements

The AMT's main business field are production and delivering to the food processing technology, packaging industry and automotive. The most of our turn over comprises manufacturing of stainless steel, alloys of aluminum and alloyed steels.

Thanks to cooperation with our suppliers, we provide the highest possible technological capacity in the field of splinter machining, sheet metal machining and welding of steel constructions, with further possibility of following assembly, always with maximum emphasis on excellent quality of the product.

It is only natural that our machine parts are machined and formed on the most modern machines operated by CNC technologies. Our delivery of products also includes surface modification as well as heat treatment. In case of request for final assembly or quality assurance, the tasks are performed by our highly qualified employees.

## Stand R074

### AMT Automations- und Maschinenbautechnik s.r.o.

Blanenská 1338  
CZ – 66434 Kuřim  
Czech Republic  
Tel: +420 541 230 101  
Fax: +420 541 213 222  
E-mail: [info@amt-zw.com](mailto:info@amt-zw.com)  
[www.amt-zw.com](http://www.amt-zw.com)

# Bühler CZ



*Bühler est un spécialiste et partenaire de la technologie des installations et du matériel et des services connexes pour la transformation aliments de base et la fabrication de matériaux haute qualité. Le Groupe est un leader mondial du marché de la fourniture de la farine usines de production, de pâtes et de chocolat lignes de production, de l'alimentation animale installations de fabrication, et de l'aluminium moulé systèmes.*

Bühler CZ s.r.o. Žamberk est entreprise d'ingénierie, qui a une tradition dans la production de machines textiles et équipements industriels.

## La portée des services fournis:

- La fabrication et le montage machines et d'équipements industriels dans les domaines de machines de textiles, l'équipement de l'alimentaire, d'emballage et de manutention, de l'électronique, de l'automobile, etc.
- Les robots d'installation pour machines textiles
- La production de boîtes de vitesses
- La production de poulies, de courroies et de mécanismes d'entraînement complets
- L'usinage de précision de pièces cubiques et pièces rotatives
- Le travail de la tôle
- Le soudage en atmosphère protectrice
- Peinture au pistolet et revêtement en poudre

## Facteurs succès:

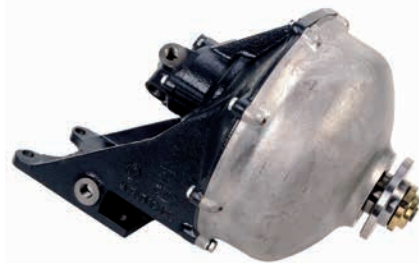
- Un personnel qualifié et motivé
- Matériel de haute qualité avec modernes centres de usinage et de tournage
- Plus de 15 années d'expérience dans le marché international
- Système qualité certifié ISO 9001
- L'expérience d'une firme Suisse forte, la stabilité et la résistance aux chocs sur le marché mondial



## Bühler CZ vous propose:

- Fabrication complexe et livraison systémique – en garantissant le matériel nécessaire de la production à la livraison des produits finis à l'endroit désigné
- Un temps de livraison garanti avec la qualité supérieure
- Une flexibilité dans la résolution des problèmes
- Une coopération à long terme et des relations de commerce équitable
- Des prix raisonnables

## Debout P074



## Bühler CZ s.r.o.

Nádražní 696  
CZ-564 01 Žamberk  
T.: +420 465 674 111  
F.: +420 465 612 217  
e-mail: [zamberk@buhlergroup.com](mailto:zamberk@buhlergroup.com)  
[www.components.webnode.cz](http://www.components.webnode.cz)  
Personne à contacter:  
Ing. Karel Čáp, responsables des ventes  
T.: +420 465 674 400  
e-mail: [karel.cap@buhlergroup.com](mailto:karel.cap@buhlergroup.com)

# Bühler CZ



*Bühler is a specialist and technology partner for plant and equipment and related services for processing basic foods and manufacturing highgrade materials. The Group is a global market leader in the supply of flour production plants, pasta and chocolate production lines, animal feed manufacturing installations, and aluminum die casting systems.*

Bühler CZ s.r.o. Žamberk is engineering company, which has a tradition in the production of textile machines and industrial equipments.

## Scope of services to be provided:

- Manufacture and assembly of machines and industrial equipment in the fields of textile machinery, processing foods, packaging and handling equipment, electronics, automotive, etc.
- Installation robots for textile machinery
- Production of taylor-made gearboxes
- Production of pulleys, belts, and complete drive mechanisms
- Precision machining of cubic and rotating parts
- Sheet metal working
- Welding in protective atmosphere
- Wet painting and powder coating

## Success factors:

- Qualified and motivated staff
- High quality equipment with modern machining and turning centers
- More than 15 years of experience in the international market
- Quality system ISO 9001 certified
- Backing of a strong Swiss firm, with the stability to withstand fluctuations in the global market



## Bühler CZ offers you:

- Comprehensive production and systematic delivery – from ensuring the necessary materials for production to the delivery of the finished goods to the designated location
- Supply within a specified delivery time with high quality products
- Flexibility in solving problems
- Long-term cooperation and fair trade relations
- Reasonable prices

## Stand P074



## Bühler CZ s.r.o.

Nádražní 696  
CZ-564 01 Žamberk  
T.: +420 465 674 111  
F.: +420 465 612 217  
e-mail: [zamberk@buhlergroup.com](mailto:zamberk@buhlergroup.com)  
[www.components.webnode.cz](http://www.components.webnode.cz)  
Contact person:  
Ing. Karel Čáp, Sales manager  
T.: +420 465 674 400  
e-mail: [karel.cap@buhlergroup.com](mailto:karel.cap@buhlergroup.com)

# DSD – Dostál



Présente sur le marché depuis 20 ans, la société DSD – Dostál, a.s. propose des équipements technologiques pour l'échantillonnage, le refroidissement, le stockage, le transport et la manipulation des substances meubles essentiellement destinées à l'industrie chimique et à celle du bâtiment. Nous sommes en mesure d'assurer des activités d'ingénierie, de concevoir des solutions sur mesure selon les souhaits des clients et de satisfaire les exigences spécifiques comme par exemple la fourniture d'équipements spécialement conçus pour les milieux explosifs.

Nous disposons d'une équipe d'employés compétents où de jeunes experts progressistes évoluent aux côtés de travailleurs expérimentés. Cela garantit à notre société sa stabilité actuelle et, nous le croyons, son développement nécessaire dans les jours à venir.

## Ingénierie

Nous assurons l'ingénierie complète dans le domaine de fournitures d'ensembles technologiques pour le traitement et pour la fabrication de matériaux non seulement pour l'industrie du bâtiment, mais aussi pour d'autres branches industrielles. Nos employés sont capables de proposer une solution optimale conformément à vos plans de construction, mais aussi d'apporter leur propre solution au projet ou d'éliminer, le cas échéant, les petits défauts apparaissant dans les documents fournis.



## Production

La production, en elle-même, est assurée par notre propre établissement de Dřevohostice et par celui de Přerov se trouvant au sein du complexe de PSP. Un emplacement avantageux dans la zone industrielle parmi les entreprises orientées vers la production mécanique – allant de la production spéciale de précision aux services lourds – nous permet de couvrir et de satisfaire entièrement les besoins des clients les plus exigeants. Un niveau technique élevé, un large éventail d'opérations réalisées et la fiabilité font partie de nos qualités.

En plus des types et des dimensions standard, il est possible de fabriquer des constructions, des ventilateurs et des produits en acier aux dimensions atypiques. La réalisation de projets ainsi que la fabrication s'adaptent aux exigences spécifiques des clients. Il en est de même dans le cas du transport pneumatique, de transporteurs à vis et de tous les autres produits. Évidemment, la documentation relative au projet et à la fabrication est traitée selon les spécifications du client.

Le contrôle de la qualité des matériaux meubles exige le prélèvement d'échantillons représentatifs qui subissent ensuite des analyses en laboratoires. C'est dans cet objectif que notre société a développé différents types d'installations d'échantillonnage comprenant le traitement des échantillons à analyser. Ce type d'installation sera au cœur de notre présentation sur le salon.

## Debout R074

### DSD – Dostál, a. s.

Bystřická 38  
751 14 Dřevohostice  
Czech Republic / République Tchèque  
Kontakty:  
Telefon: +420 581 711 337-8  
Fax: +420 581 711 340  
E-mail: [info@dsd-dostal.cz](mailto:info@dsd-dostal.cz)  
web stránky [www.dsd-dostal.cz](http://www.dsd-dostal.cz)

# DSD – Dostál



Our company DSD – Dostál, a. s. has been on the market in its field for 20 years and has been supplying technological equipment for sampling, cooling, storing, transporting and handling of bulk materials especially for building and chemical industrial branches. We are able to provide complete engineering activities, elaborate designs right according to customer's needs and also satisfy specific requirements such as delivery of equipment for explosive environment.

We have a team of capable employees. Young forward-looking specialists grow up together with experienced employees, which guarantees stability of our company today, and we believe that also essential development in the future.

## Engineering

We provide complex engineering in the field of deliveries of technological units for treatment and production of materials not only for the building industry but also for other industrial branches. Our employees are capable to design an optimum solution according to your drawings but they are also able to come up with their own designs and possibly trim smaller faults in documentation submitted.

## Manufacture

We manufacture things in our own facilities in Dřevohostice and premises in the PSP grounds in Přerov. With such a lucrative locality in the industrial zone among companies engaged in industrial manufacture from precise special manufacturing to heavy-duty operations we are able to cover and satisfy needs even of the most discriminating customers. Our advantages are high technical level, wide range of realized operations and reliability.

Except for standard types and sizes, we can manufacture steel structures, fans and products of atypical dimensions. Design and manufacture are adapted to specific requirements of a customer. The same works with the pneumatic transport, worm conveyors and all other products. It goes without saying that project and manufacturing documentation is elaborated according to clients' specifications.

To check quality of bulk materials, it is necessary to take a representative sample and test it in a laboratory. For this purpose the company developed different types of sampling devices incl. further treatment of samples for subsequent laboratory tests. The crucial point of our presentation on the trade fair is this type of equipment.

## Stand R074



## DSD – Dostál, a. s.

Bystřická 38  
751 14 Dřevohostice  
Czech Republic / République Tchèque  
Kontakty:  
Telefon: +420 581 711 337-8  
Fax: +420 581 711 340  
E-mail: info@dsd-dostal.cz  
web stránky www.dsd-dostal.cz

# FERRAM STROJÍRNA



## A propos de nous

Depuis qu'elle a été créée en 1991, notre entreprise jouit d'une solide position sur le marché de la production de machine tant dans le pays qu'à l'étranger, grâce à notre qualité, notre fiabilité, la tradition et l'expérience.

Notre programme de production de base dans le passé a été centré sur différents types de convoyeurs. Plus tard, l'entreprise a étendu son portefeuille pour inclure la production de composants spéciaux et les constructions en acier basées sur les plans et la documentation du client. A présent, nous nous concentrons sur l'assemblage total et la livraison de l'équipement, comprenant l'installation pour l'utilisateur.

Notre équipe se compose actuellement de plus de 100 travailleurs fiables et professionnels. Nous sommes considérés comme une moyenne entreprise avec un chiffre d'affaire de plus de 8 millions d'euro.

Les principaux points d'attraction de l'entreprise:

- la production et l'assemblage d'équipement et de composants spéciaux en accord avec la documentation fournie
- équipement d'exploitation minière
- convoyeurs et équipement de transport

Les besoins et les intérêts de nos clients sont la principale source de développement continu de l'entreprise. Notre objectif est d'être fiable et le principal partenaire qui remplit toutes les attentes en faisant face aux solutions avec des solutions complètes de production technique pour les besoins de nos clients.

Nos partenaires proviennent principalement de l'UE, de Scandinavie et de Russie et sont leaders dans leur domaine. Nous devons notre succès au travail responsable et de haute qualité de chaque individu dans le processus de gestion et de réalisation de nos commandes, de la formation en continue de nos employés et de l'innovation que nous appliquons dans le remplissage des besoins de nos employés et partenaires.

## Debout R074

## Convoyeurs et équipement de transport

La société dispose d'une large gamme de convoyeur et d'équipement de transport. Ceux-ci incluent nos produits de base:

- Courroies de convoyeur pour le matériel en vrac
- Plateau et paniers de levage
- Convoyeurs inclinés
- Convoyeurs roulants
- Palettiseurs
- Convoyeurs spéciaux pour les produits alimentaires

L'entreprise a effectué des commandes pour l'industrie du papier (transport et manipulation des produits finis), l'industrie alimentaire (lignes de convoie pour le matériel d'emballage pour les machines de remplissage, ascenseurs verticaux pour les brasseries) et l'industrie légère (convoyeurs à chaîne spéciaux).



## FERRAM STROJÍRNA, s.r.o.

Vávrovická 275/89

747 07 Opava 7

République Tchèque

Tél.: +420 553 793 185

Fax: +420 553 793 144

Email: [info@ferram.cz](mailto:info@ferram.cz)

<http://www.ferram.cz/>

# FERRAM STROJÍRNA



## About us

Since it was founded in 1991, our Company has enjoyed a solid position on the market for machinery production both at home and abroad, thanks to our quality, reliability, tradition, and experience.

Our basic production program in the past was focused mainly on various types of conveyors. Later on company expanded its portfolio to include the production of special components and steel constructions based on the customer's plans and documentation. At present we are focusing on the whole assembly and delivery of equipment, including installation at the end user.

Our team currently consists of more than 100 reliable and professional workers. We are considered a mid-size firm with a turnover of more than 8 million EUR.

The main focal points of company:

- the production and assembly of special equipment and components in accordance with the documentation provided
- mining equipment
- conveyors and handling equipment

The needs and interests of our clients are the main source for the continued development of the company. Our goal is to be a reliable and first-rate partner that fulfills all expectations in dealing with comprehensive technical-production solutions for our clients' needs.

Our partners come mostly from the EU, Scandinavia and Russia, and are leaders in their field.

We owe our success to the responsible and high-quality work of every individual in the process of managing and carrying out our orders, the continual education of our employees, and the innovation we apply in fulfilling the needs of our employees and partners.

## Stand R074

## Conveyor and handling equipment

Company offers a wide range of conveyor and handling equipment. They include our basic products:

- Conveyor belts for bulk material
- Flatbed and bucket lifts
- Inclined conveyors
- Roller conveyors
- Palletizers
- Special conveyors for foodstuffs

Company has carried out orders for the paper industry (conveying and handling finished products), food industry (conveyor lines for packing material for filling machines, vertical lifts for breweries) and light industry (special chain conveyors).



## FERRAM STROJÍRNA, s.r.o.

Vávrovická 275/89

747 07 Opava 7

Czech Republic

Tel: +420 553 793 185

Fax: +420 553 793 144

E-mail: [info@ferram.cz](mailto:info@ferram.cz)

<http://www.ferram.cz/>

L'entreprise Fimes, membre du groupe holding MESIT, possède deux usines de fabrication consistant une fonderie et un atelier de confection d'outils.

Afin de fabriquer ses produits, la fonderie Fimes utilise la méthode de moulage connue sous le nom de procédé à la cire perdue (investment casting), dans lequel elle possède 60 ans d'expérience.

Les moulages de précision sont fabriqués principalement à partir d'alliages en aluminium, d'alliages dérivés du cuivre et également d'alliages d'acier et d'acier inoxydable.

Les moulages Fimes sont constamment utilisés dans les plus hauts domaines de l'ingénierie (aérospatiale, astronautique, équipements de navigation et de communication, optique, équipements médicaux, transports, etc.) dans de nombreux pays dans le monde.

La seconde activité de Fimes est l'atelier de fabrication d'outils, avec 60 ans d'expérience dans la fabrication d'outils de précision et de moules.



Fimes se spécialise actuellement dans la fabrication de moules pour des moulages techniques complexes de thermoplastiques, de thermodurcissables et de caoutchouc, d'outils pour les moulages et moules sous pression pour la fabrication de modèles en cire pour le coulage à cire perdue des métaux.

Les coulages et les moulages produits depuis nos moules sont utilisés dans tous les domaines importants – automobile, ingénierie électrique, aérospatiale, optique et de nombreux autres domaines de l'ingénierie.

Par le biais de nos ateliers d'emboutissage contractuels, nous pouvons également organiser la fourniture de pièces en plastique et de moulages aluminium sous haute pression, qui subissent régulièrement des contrôles qualité chez Fimes, avant d'être expédiés aux clients finaux.

## Debout R074



### FIMES, a.s.

Sokolovská 573  
686 01 Uherské Hradiště  
République Tchèque  
Tél.: +420 572 522 676  
Télécopie: +420 572 551 572  
E: [fimes@fimes.mesit.cz](mailto:fimes@fimes.mesit.cz)  
<http://www.fimes.mesit.cz>

# FIMES



Fimes company which belongs to MESIT holding group consists from two manufacturing plants which are foundry and toolmaking workshop.

Fimes foundry uses to manufacture its products the casting method known as lost wax process (investment casting), in which has 60 years old experiences.

Precision castings are casted mainly from aluminium alloys, copper based alloys and also from alloyed steel and stainless steel.

Fimes castings are permanently used in top engineering fields (aerospace, astronautics, navigation and communication equipment, optics, medical equipment, automotive, transportation ect.) in many countries all around the world.

The second part of Fimes is toolmaking workshop also with 60 years old tradition in manufacturing precision tools and moulds.



Fimes currently specilize in manufacturing moulds for complicated technical mouldings from termoplastics, termo-sets and ruber, toolings for high pressure die-casting and moulds for making wax patterns for investment castings of metals.

Mouldings and castings produced from our moulds are used in all important fields – automotive, electrical engineering, aerospace, optics and in many other engineering fields.

Through to the contractual pressing shops we can also organize supplies of plastic parts and aluminium high pressure die-castings, which go standardly through quality check in Fimes, before they are dispatched to the final customers.

## Stand R074



**FIMES, a.s.**  
Sokolovská 573  
686 01 Uherské Hradiště  
Czech Republic  
Tel.: +420 572 522 676  
Fax: +420 572 551 572  
E: [fimes@fimes.mesit.cz](mailto:fimes@fimes.mesit.cz)  
<http://www.fimes.mesit.cz>

## Profil de l'entreprise – Geomine a.s.

Notre entreprise a été fondée en 1991 à Příbram (République Tchèque). Depuis lors, nous sommes leader dans la production et le développement de composants et produits en feuilles de métal. Le travail du métal s'effectue sur 11 machines CNC modernes fournies par l'entreprise allemande TRUMPF et d'autres machines, telles que les presses excentriques et pneumatiques, les systèmes de soudage de précision de goujons, par points et par écrous, des machines RWT à large bande, etc.

En cas de demande, nous pouvons proposer une solution complète, depuis la phase de la conception et des plans jusqu'au transport des produits finis. En même temps, nous sommes capables d'effectuer des opérations de fabrication spécialisées de haute qualité tel que la perforation, le pliage et la découpe au laser. Depuis sa fondation, Geomine a tenu une place de premier plan dans le secteur de la fabrication d'acier en feuilles sur l'ensemble des marchés européens. La majorité des clients de Geomine sont des entreprises de taille moyenne ou de grandes multinationales.

### Notre mission:

**Offrir à nos clients des produits de la plus haute qualité et d'excellents services en mettant fortement l'accent sur la valeur ajoutée.**

Toutes les opérations de production essentielles sont accomplies dans nos installations de pointe, aussi vous pouvez être assuré de recevoir des services de la plus haute qualité, s'appuyant sur les procédés de production de précision les plus récents au travers de toute la chaîne de production, le tout dans les délais les plus courts possibles. Depuis 2005, Geomine détient le certificat de gestion de la qualité ISO 9001, en fait ISO 9001:2008, valide jusqu'en 2014 (émis par l'autorité de certification Moody International Certification Ltd.).

Chez Geomine, nous croyons que le principal indicateur de réussite pour notre entreprise est le nombre sans cesse croissant de clients satisfaits. Nous concentrons tous nos efforts pour nous assurer que le client est pleinement satisfait de tous les aspects de nos services. De façon logique, nous veillons à la qualité de nos matériaux et de nos machines. Nous mettons l'accent sur la sélection de nos employés et sur leur promotion et formation permanente. Grâce à l'expérience exhaustive de nos employés et aux machines TRUMPF de première qualité, nous pouvons assurer un niveau exceptionnel de services et de produits qui satisferont même les clients les plus exigeants. Nous espérons que cette présentation de notre entreprise et de ses services vous a séduit et que vous nous contacterez pour de plus amples renseignements. Nous sommes prêts à faire tout notre possible pour que vous deveniez un autre client sans soucis.

**Nous sommes là pour vous!**

### Debout R074



### Geomine a.s.

Husova 570  
261 02 Příbram VI  
République Tchèque  
[www.geomine.cz](http://www.geomine.cz)  
[www.geomine.de](http://www.geomine.de)  
[www.geomine.eu](http://www.geomine.eu)

# Geomine



## Company profile – Geomine a.s.

Our company was founded in 1991 in Příbram, Czech Republic. Since then, we have been an active leader in the production and development of sheet steel components and products. The metal work is carried out on 11 modern CNC machines supplied by the German company TRUMPF and other machines, such as excentric and pneumatic presses, precise stud welding-on CNC, spot and nut welding systems, broadband RWT machine, etc.

If requested, we can provide a complete solution, from the concept and design phase all the way to the transport of finished products. At the same time, we are also able to perform segments of premier quality manufacturing operations like punching, bending or laser cutting. Since its foundation, Geomine has been a prominent company in the sheet steel manufacturing industry throughout the European markets. The majority of Geomine's customers are mid-size and large multi-national companies.

### Our mission:

**To supply our customers with the highest quality products and superior services with a strong emphasis on value.**

All of the most important production operations are performed at our state of the art facility, therefore you can be assured that you will receive the highest quality service using the latest precision production processes throughout the entire production line all of which will be completed in the shortest time possible. Since 2005 Geomine has been holder of the quality management certificate ISO 9001, actually ISO 9001:2008 valid till 2014 (issued by the certification authority Moody International Certification Ltd.).

At Geomine, we believe that the main indicator of the success for our company is the ever increasing number of satisfied customers. All our efforts are focused on making sure the customer is fully satisfied with all aspects of our services. Logical part of our effort is also emphasis on quality of material and our machinery. We stress the selection of our employees and their continuous advancement and training. Thanks to the extensive experience of our employees and first class TRUMPF machines, we can ensure an exceptional level of services and products which will satisfy even the most demanding customers. We trust that our company and its services, presented in this profile, have enticed you and that you will contact us with your inquiries. We are prepared to do everything for you to become another worry-free customer.

## We are here for you!

### Stand R074



### Geomine a.s.

Husova 570  
261 02 Příbram VI  
Czech Republic  
[www.geomine.cz](http://www.geomine.cz)  
[www.geomine.de](http://www.geomine.de)  
[www.geomine.eu](http://www.geomine.eu)

## Une longue tradition, une haute qualité et une expérience conséquente en traitement de câbles

L'historique de la production de l'entreprise **GRIOS – Wire products s.r.o** remonte en **1868** lorsque Julius Kremer commença à fabriquer des produits de câblage.

Une étape importante fut la privatisation de l'entreprise nationale par l'entreprise GRIOS s.r.o in 1996. Peu de temps après, notre entreprise a décidé de se concentrer sur les produits de câblage, lançant une campagne d'innovation productive. **En 2000, nous avons commencé à fabriquer des composants pour l'industrie automobile.**

Au fil des années, l'entreprise Grios est devenue une entreprise qui se distingue par ses normes élevées de qualité de production, de livraisons dans les délais et de prix compétitifs. Notre première priorité est: **la satisfaction maximale du client.**

### Types de produits

Notre motto est une approche active des besoins du client. Grâce à notre longue expérience et haute qualité de machinerie, nous pouvons fabriquer une large gamme de produits de câblage, tels que les **renforcements de sièges, les cadres de repose-tête et de pare-soleil, les cages de transport, etc.** De nos jours, vous pouvez également trouver nos produits dans les **véhicules Mercedes, Audi, VW, Bentley ou Peugeot.**

### Matériaux

Lorsque nous sélectionnons le fournisseur des matériaux de base de notre production, nous procédons avec beaucoup de soins car nous sommes conscients que la qualité du matériau de base a un grand impact sur les traitements futurs et sur la qualité du produit final. Nous exigeons que nos fournisseurs respectent le système de gestion de la qualité ČSN EN ISO 9001:2001.



Nous utilisons principalement **des câbles en acier selon la norme ČSN EN 10016–1, 2 en diamètres de 2 à 12 mm.**

Nous sommes également capables de combiner nos produits câblés avec d'autres matériaux tels que l'étain, les tuyaux, et d'autres profilés métalliques.

### Technologies et machinerie

L'un des premiers procédés dans la fabrication de produits câblés est la rectification et la découpe de câbles. Nous sommes capables de rectifier des câbles de 2000 mm de longueur en diamètres de 2 à 12 mm.

Pour le pliage de câbles, nous utilisons principalement **les machines de pliage CNC** qui permettent à la fois le **pliage de câble en 2D et 3D** (une tête et deux têtes jumelles) de câbles de diamètre 2 à 12 mm.

Pour le soudage de câble, nous utilisons principalement **le soudage par résistance (par point / arc) ou le soudage MIG/MAG.** Pour appliquer ces méthodes de soudure, nous utilisons des machines de soudure par point et des presses à souder par résistance, ou un centre MIG/MAG contrôlé par robot et une station de travail manuelle MIG/MAG.

Pour les procédés de finition, nous pouvons utiliser des presses, meules, etc. selon les exigences du client.

### Assurance qualité

Notre entreprise satisfait tous les critères de la norme ČSN EN ISO 9001:2008 . Nous accordons beaucoup d'importance à l'amélioration continue de l'efficacité de notre système de gestion de la qualité. Pour atteindre ceci, nous avons recours également à d'autres outils tels que **le Modèle d'excellence EFQM, l'Investissement dans les personnes – IIP ou Lean Six Sigma.**

### Debout R074

### GRIOS s.r.o.

Lazecká 393/70a  
779 00 Olomouc  
République Tchèque  
Tél.: +420 585 225 319  
Télécopie: + 420 585 224 903  
E-mail: [grios@grios.cz](mailto:grios@grios.cz)  
Web: [www.grios.cz](http://www.grios.cz)

## Long tradition, high quality and extensive experience in wire processing

The history of wire production in the company **GRIOS – Wire products s.r.o** goes back to **1868** when Julius Kremer started manufacturing wire products.

An important landmark was the privatisation of the state company by the company GRIOS s.r.o in 1996. Soon after, our company decided to concentrate on wire products, launching an extensive innovation of its production. **In 2000 we started manufacturing components for the car industry.**

Over the years, the company Grios has developed into a company distinguished by its high standards of production quality, timely deliveries, and competitive prices. Our first priority is **maximum customer satisfaction.**

### Product types

Our motto is an active approach to the customer's needs. Thanks to our long-year experience and high quality of the machinery we are capable of manufacturing a broad range of wire products, such as **seat reinforcements, headrest and sunshade frames, transport cages etc.** Nowadays, you can also find our products in **Mercedes, Audi, VW, Bentley or Peugeot cars.**

### Materials

When selecting the supplier of the input material for our production, we proceed with extreme care because we realize that the quality of the material at the input has a great impact on further processing, as well as the quality of the final product. We require that our suppliers comply with the quality management system ČSN EN ISO 9001:2001.



We use mainly **steel wire according to ČSN EN 10016-1, 2 in diameters from 2 to 12 mm.** We are also able to combine our wire products with other materials such as tin, pipes, and other metal profiles.

### Technologies and machinery

One of the first processes in the manufacture of wire products is wire straightening and cutting. We are able to straighten wires of up to 2000 mm length in diameters from 2 to 12 mm.

For wire bending we use mainly **CNC bending machines** that enable both **2D and 3D wire bending** (one head and twin heads) of wires in diameters from 2 to 12 mm.

For wire welding we use mainly **resistance spot/flash welding or MIG/MAG welding.** For the application of these welding methods we use spot welding machines and resistance welding presses or a MIG/MAG robot-controlled centre and a manual MIG/MAG workstation.

For finishing processes we can use presses, grinders etc. depending on customer's requirements.

### Quality assurance

Our company meets all requirements of the ČSN EN ISO 9001:2008 norm. We put a great emphasis on constantly improving the effectiveness of our quality management system. To achieve this, we also apply other tools such as **Model Excellence EFQM, Investor in People – IIP or Lean Six Sigma.**

### Stand R074

### GRIOS s.r.o.

Lazecká 393/70a  
779 00 Olomouc  
Czech Republic  
Tel.: +420 585 225 319  
Fax.: + 420 585 224 903  
E-mail: [grios@grios.cz](mailto:grios@grios.cz)  
Web: [www.grios.cz](http://www.grios.cz)

TROUVER LA SOLUTION TECHNOLOGIQUE PARFAITE, C'EST CE QUI NOUS MOTIVE POUR REUSSIR UNE COLLABORATION

Depuis 1996, l'entreprise HTP s.r.o. s'est concentrée sur la fabrication sur mesure et la vente de pièces métalliques soudées, embouties, grenillées, usinées et tournées, de produits dérivés du caoutchouc et des matières plastiques, le tout assorti du montage.

#### NOUS OFFRONS:

une large gamme de services pour nos clients concernant:

- Le soudage
- L'emboutissage
- Le grenillage
- L'usinage
- La production de caoutchouc
- La production de plastiques
- Le montage

Nous avons développé sur ces bases

- La qualité
- Le savoir-faire
- La rapidité
- Les coûts réduits
- La logistique

#### NOS MACHINES:

Perforation et rognage  
7 tours CNC suisses de type automatique  
2 machines de découpage au laser  
34 tours universels CNC  
Plaques de cisaillement  
6 centres d'usinages universels CNC  
2 scies à bande CNC  
3 Meulage et perçage conventionnel  
2 plieuses CNC  
5 machines de perçage  
3 presses mécaniques  
Filetage  
Presse hydraulique  
2 meules centerless  
8 soudeuses à main MIG/MAG  
Marquage au laser CNC  
Soudeuse à main TIG  
Bras de mesure 3D  
2 Soudeuses par points

Machine de mesures 3D  
Soudage à goujon  
Machine de test de la rugosité de surface  
Machine de grenillage par points de type crochet  
Instrument de mesure à microscope  
2 machines à culbute  
Instrument de projecteur de profil  
Machine à nettoyer  
Autres équipements de mesure

L'entreprise HTP s.r.o. fournit des produits de haute qualité, tout en respectant le facteur déterminant dans la fabrication sur mesure, qui est le prix.

Pour cette raison, nous appliquons les principes de gestion sans gaspillage et de l'amélioration continue de tous les procédés de l'entreprise.

#### Debout R074



#### HTP

U Továrny 798  
394 68 Žirovnice  
République Tchèque  
Tél.: +420 565 433 464  
E-mail: tomanek@htpcr.cz  
www.htpcr.cz

FINDING THE RIGHT TECHNOLOGICAL SOLUTION IS OUR MOTIVATION FOR SUCCESSFUL COOPERATION

Since 1996 company HTP s.r.o. has focused its business activities in the area of custom manufacturing and the sale of welded, pressed, shot blasted, machined and turned metal parts, products from rubber and plastic material and all this completed by assembly.

**WE OFFER:**

Wide range of services to our customers in:

- Welding
- Pressing
- Shot Blasting
- Machining
- Production of rubber
- Production of plastics
- Assembly

We built on these bases:

- Quality
- Know-how
- Speed
- Low cost
- Logistics

**OUR MACHINES:**

- Punching and Nibbling
- 7 CNC Swiss Type Automatic Lathes
- 2 Laser Cutting
- 34 CNC Universal Lathes
- Plate Shears
- 6 CNC Universal Machining Centres
- 2 CNC Band Saws
- 3 Conventional Milling and Drilling
- 2 CNC Press Brakes
- 5 Drilling Machines
- 3 Mechanical Presses
- Thread Cutting
- Hydraulic Press
- 2 Centerless Grinding
- 8 Hand MIG/MAG Welding
- CNC Laser Marking
- Hand TIG Welding
- 3D Measuring Arm
- 2 Spot Welding

- 3D Measuring Machine
- Stud Welding
- Surface Roughness Tester
- Hook Type Shot Blast Machine
- Microscope Measuring Instrument
- 2 Tumbling Machines
- Profile Projector Instrument
- Washing Machine
- Others Measurement Equipments

High-quality products are given for company HTP s.r.o. while respecting the determining factor in the custom manufacturing, which is the price.

For this reason we apply principles of lean production and continuous improvement of all processes in our company.

**Stand R074**



**HTP**

U Továrny 798  
394 68 Žirovnice  
Czech Republic  
Tel.: +420 565 433 464  
E-mail: tomanek@htpcr.cz  
www.htpcr.cz

# KALINA industries



Fabricant de pièces métalliques, de joints industriels et automobiles emboutis de Zlín (CZ)

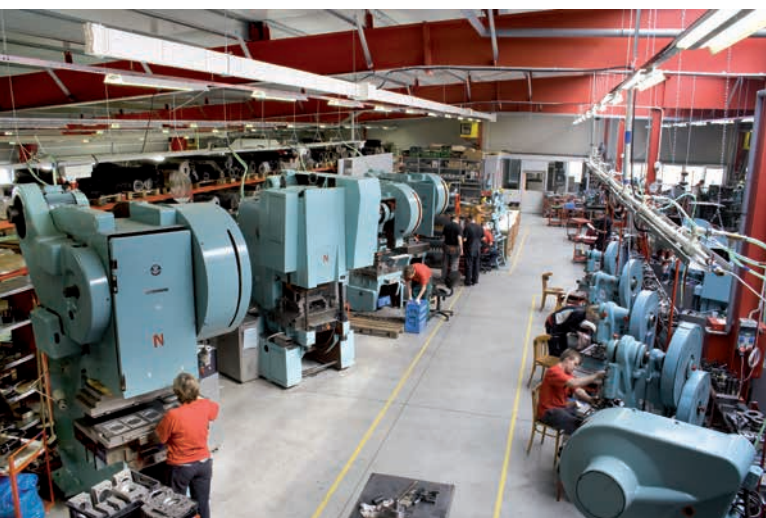
L'entreprise a été fondée en 1990 par Jan Kalina. Depuis 2008, il a mené ses activités dans les nouveaux locaux de la zone industrielle de Zlín – východ. De nos jours, l'usine d'emboutissage de métaux et l'atelier sont les principaux services de l'entreprise.

Outre les programmes de production de pièces standardisées qui lui sont propres, l'entreprise produit également des pièces pour des clients des secteurs automobiles, de l'ingénierie, de la construction et de l'ingénierie électrique. La présence d'un atelier d'outillage interne permet de répondre rapidement aux demandes des clients.

## Points forts de l'entreprise KALINA:

- un délai minimal de la commande au démarrage de la production
- planification de la production et de la technologie respectueuse des coûts du produit et de l'échelle de production
- gestion de la qualité – certification ISO 9001-2008
- Stocks abondants de matériaux (y compris les dimensions atypiques, les alliages, etc.)
- livraison de produits finis, notamment le montage, le traitement thermique et la finition de surface

## Debout K070



## KALINA industries s.r.o.

U Tescomy 255  
760 01 Zlín, Lužkovice  
République Tchèque  
Tél.: +420 577 006 830, +420 577 006 831  
Télécopie: +420 577 006 848  
Mobile: +420 733 314 224  
E-mail: [info@kalina.cz](mailto:info@kalina.cz)  
[www.kalina.cz](http://www.kalina.cz)

# KALINA industries

manufacturer of pressed metal parts, industrial and automotive gaskets from Zlín (CZ)

The company was established in 1990 by Jan Kalina. Since 2008 it has carried out its business in the newly built premises in the Zlín – východ industrial zone. These days the metal pressing plant and the tool shop are the main service of the company.

Besides the company's own standardized parts production program, parts for customers from automotive, engineering, construction, and electrical engineering industries are produced. The presence of an in-house tool shop enables for quick response to customers' demand.



## Strengths of the KALINA company:

- minimum time span from placing order to production commencement
- production and technology planning with respect to product cost and production scale
- quality management – ISO 9001-2008 certified
- large material stock (incl. atypical dimensions, alloys, etc.)
- delivery of finished products, including assembly, heat treatment and surface finishing

## Stand K070



## KALINA industries s.r.o.

U Tescomy 255  
760 01 Zlín, Lužkovice  
Czech Republic  
Tel. +420 577 006 830, +420 577 006 831  
Fax: +420 577 006 848  
Mobil: +420 733 314 224  
E-mail: [info@kalina.cz](mailto:info@kalina.cz)  
[www.kalina.cz](http://www.kalina.cz)

est la fonderie la plus importante de pièces de précision en République Tchèque. Elle est prête à tout moment à répondre à vos besoins, vous donner des conseils et l'aide qualifiée pour trouver des solutions aux problèmes techniques lors de la conception de pièces moulées de précision. A côté de la construction et la fabrication nous vous proposons d'assurer l'usinage mécanique, sur des machines CNC modernes, le traitement thermique ou le traitement de surface de vos pièces de fonderie.

Nous fabriquons des pièces de fonderie de précision dans une gamme de matériaux très large :

- acier à cémentation
- acier de traitement
- acier d'outillages
- acier austénitique résistant à la corrosion
- aciers ferritiques / martensitiques résistant à la corrosion
- acier réfractaire et résistant au feu
- fonte à graphite sphéroïdal (fonte ductile)
- fonte spéciales



Le poids des pièces de fonderie varie de quelques grammes à 15 kg.

La dimension des pièces peut atteindre 500 mm.

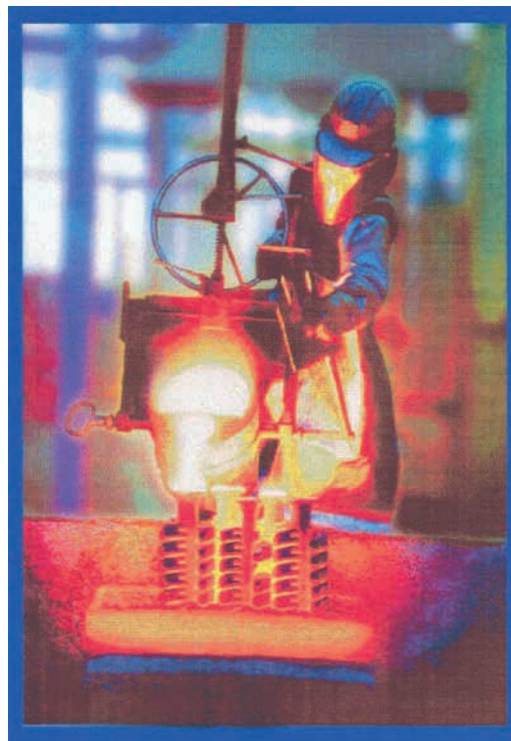
Le système de gestion qualité est certifié selon:

- ISO/TS 16949:2002

La certification des matériaux est faite selon :

AD 2000-Merkblatt WO/TRD

## Debout P074



### **KDYNiUM a.s.**

Tel.: +420 379 715 111

Nádražní 104

345 06 Kdyně

Fax: +420 379 715 506

République Tchèque

E-Mail: [kdynium@kdynium.cz](mailto:kdynium@kdynium.cz)

<http://www.kdynium.cz>

<http://www.kdynium.com>

# KDYNiUM



The biggest precision casting foundry in the Czech Republic is always ready to meet your requirements and to provide you consulting services and professional advice as well while solving technical problems and designing of precise castings.

Besides our own structure and model equipment, moulds and jigs, we offer our own mechanical machining with modern CNC-machines, heat treating and surface working as well.

We produce precise castings in wide material range

- carburizing steel
- steel hardening treatment
- tool steel
- corrosion-resisting austenitic steel
- corrosion-resisting ferrite/martensitic steel
- heat-resisting and heat-resistant steel
- ductile cast iron
- special cast iron



The weight of produced castings ranges from several grams to about 15 kg.

Casting size up to one dimension of 500 mm at most

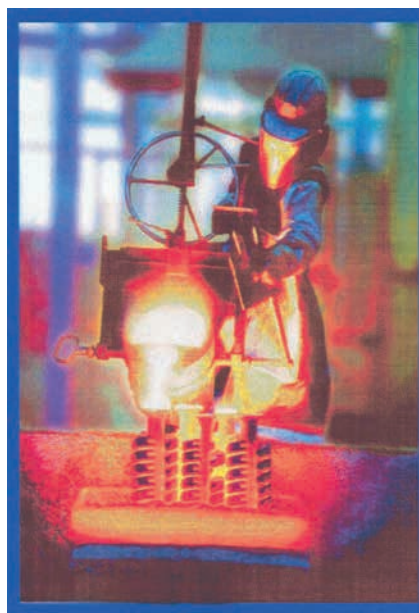
Introduced quality management system is certified pursuant to:

- ISO/TS 16949:2002

Material certification pursuant to AD 2000-Merkblatt WO/TRD 100

Certificate of environmental management pursuant to ČSN EN ISO 14001:2005

## Stand P074



### **KDYNiUM a.s.**

Tel.: +420 379 715 111

Nádražní 104

345 06 Kdyně

Fax: +420 379 715 506

Czech Republic

E-Mail: [kdynium@kdynium.cz](mailto:kdynium@kdynium.cz)

<http://www.kdynium.cz>

<http://www.kdynium.com>

# Kovo Koudelka



Notre société est orientée vers la production de parties mécaniques et de composants de technologies de fraisage, de tournage et d'usinage. Nous proposons la prise en charge complète de la production selon les possibilités de notre équipement mécanique.

La précision de la production de pièces va jusqu'à une tolérance de  $\pm 0,01$  mm. Nous assurons la production, y inclus le matériau, le soudage, les opérations de finition (découpage électroérosif, creusage, polissage, etc.) des traitements de surface et la livraison de pièces, y compris un procès-verbal de mesure.

De plus, nous nous occupons de montages d'ensembles et de machines à usage unique avec des pièces produites par nos soins ou des pièces fournies par le client, de complètement de lignes de production, y compris la livraison de composants normés.

A l'heure actuelle, nous disposons d'une capacité de production dépassant les 3000 heures par mois avec un nombre de 24 employés.

Informations plus détaillées:

Nous réalisons l'usinage sur des centres de fraisage de pointe de la société Hurco.

Ces machines excellent par leur application très rapide de la programmation directement sur la machine, la pénible et exigeante préparation des programmes n'étant, de la sorte, plus nécessaire. Ainsi, le temps de production des pièces usinées se réduit de manière considérable, tout comme le prix final. Nous livrons les pièces usinées tant à l'unité que dans une production en série.



Dans le domaine du fraisage, nous proposons les possibilités suivantes:

fraisage de pièces et de composants jusqu'à une dimension de 1200 x 500 mm

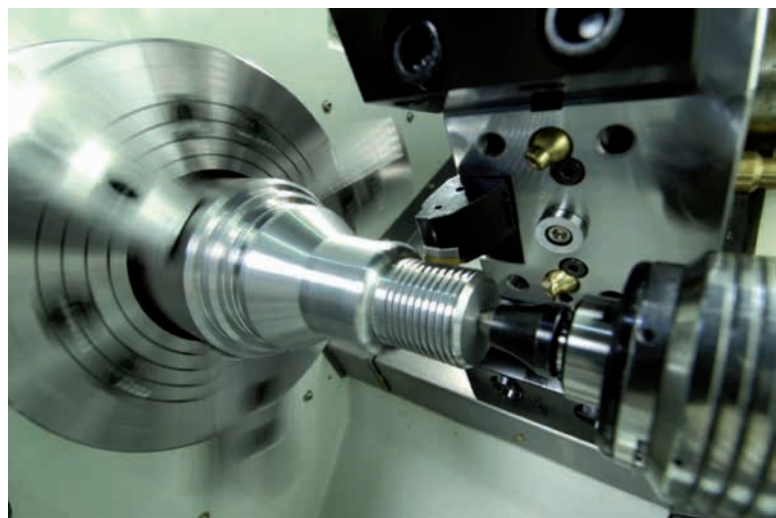
production de pièces et composants dans une précision de 0,01 mm

fraisage de filetages

usinage 3D de pièces

En outre, nous proposons le tournage de pièces et composants sur les tours de la société Hurco. Le diamètre maximal de tournage est de 300 mm et la longueur maximale de la composante est de 650 mm avec possibilité d'un usinage par des instruments en mouvement. D'autres possibilités sont des opérations de finition après le tournage, par ex. perçage, fraisage, usinage et traitements de surface des pièces.

## Debout P074



## KOVO Koudelka s.r.o.

Damníkov 62  
56123 Damníkov  
République tchèque  
info@kovo-vyroba.cz  
www.kovo-vyroba.cz

# Kovo Koudelka



Our company focuses on the production of machinery parts and parts for milling, turning and grinding equipment. We offer a one-stop solution for outsourced production, outlined by the scope of our machining capabilities.

Our parts are machined up to a tolerance of  $\pm 0.01$  mm. We offer full production capability, including the purchasing of materials, welding, surface treatment finishing operations (electroerosive cutting, sinking, polishing, etc.), and the delivery of parts, including measurement protocols.

We also play an active role in the field of workstation and single-purpose machine assembly, using either our parts or parts supplied by the customer, as well as setting up production lines, including the supplying of standardized parts.

Our current manufacturing capacity amounts to more than 3000 hours per month, with 24 employees participating. Detailed information:

For machining, we use state-of-the-art Hurco milling centres.

These machines stand out for their highly fast programming ability, with programmes created directly in the control system, thereby avoiding the time-consuming and difficult process of external programming. This greatly contributes to cutting the production time of made parts, which in turn influences the final price. We offer machining capabilities for single parts, as well as serial production.



We offer the following milling capabilities:

Milled parts and components with dimensions up to 1200 x 500 mm

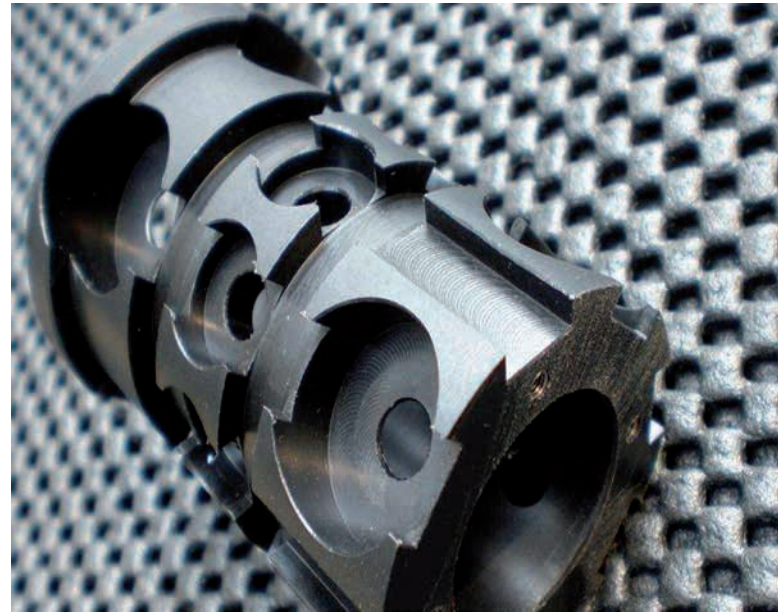
Production of parts and components with an accuracy of 0.01 mm

Thread milling

3D part machining

We also offer part and component turning on Hurco lathes. The maximum workpiece diameter is 300 mm, while the maximum component length is 650 mm, with the option of using driven tools. Other possibilities include finishing operations after turning, e.g. centre drilling, milling, grinding and surface treatment of parts.

## Stand P074



## KOVO Koudelka s.r.o.

Damníkov 62  
56123 Damníkov  
Czech Republic  
info@kovo-vyroba.cz  
www.kovo-vyroba.cz

KOVOLIT a.s. est une entreprise de production privée spécialisée dans le forgeage et le moulage à partir de métaux non ferreux. Notre division de forgeage est capable de livrer des produits dérivés de tous les métaux non ferreux tels que l'aluminium, le cuivre, le bronze, le titane, etc. pour les secteurs suivants: l'ingénierie mécanique générale, l'industrie automobile, la production et la distribution d'énergie électrique, le transport ferroviaire (y compris les transports municipaux), de même que les appareils médicaux et domestiques.

Notre fonderie est capable de produire des moulages en aluminium, à l'aide de la technologie de gravitation et de basse et moyenne pression. Nous livrons des pièces pour les secteurs de l'ingénierie mécanique générale, l'industrie automobile, la production d'énergie électrique et le transport ferroviaire.

Notre atelier d'outillage est capable de produire de l'outillage pour les clients de tous les secteurs de production.



Gamme de services fournis :

- Consulting technique pour le forgeage et le moulage
- Production de plans
- Production de pièces et composants
- Usinage des pièces
- Traitements de surfaces y compris le plaquage argent
- Livraison sortie d'usine ou selon les exigences du client
- Services de garantie et après garantie

## Debout S074



### **KOVOLIT a.s.**

Nádražní 344  
664 42 Modřice  
République Tchèque  
Interlocuteur: Mr. Ivo Vrba,  
téléphone: +420 532 157 545,  
e-mail: ivo.vrba@kovolit.cz

KOVOLIT a.s. is a production private company producing forgings and castings from non-ferrous metals. Our forging division is able to deliver products from all non-ferrous metals as aluminium, brass, copper, bronze, titanium etc. for following branches: general mechanical engineering, automotive industry, electrical energy production and distribution, railway transportation (including municipal transportation) as well as medical and domestic appliance. Our foundry is able to produce the castings from aluminium, using the gravitation and low and middle pressure technology. Our parts are delivered to general mechanical engineering, automotive industry, electrical energy production and railway transportation. Our tooling shop is able to produce the tooling for customers in all branches of material handling a production.



Scope of services to be provided:

- Technical consulting for forging and casting
- Drawing production
- Production of parts and components
- Machining of parts
- Surface treatment including silver-plating
- Delivery EX Work or according to customer requirements
- Warranty and post-warranty services

### Stand S074



### KOVOLIT a.s.

Nádražní 344  
664 42 Modřice  
Czech Republic  
Contact person: Mr. Ivo Vrba,  
Phone: +420 532 157 545,  
e-mail: ivo.vrba@kovolit.cz

# Kovosvit MAS



KOVOSVIT MAS  
machine your future

Kovosvit MAS, S.A. est un producteur important mondiale du MAS machines-outil et en même temps un des moins grands producteurs en cette branche en République tchèque.

La fonderie est division indépendante de Kovosvit MAS, a. s. La production des moulages et modèle dispositif a plus de soixante ans tradicion ici.

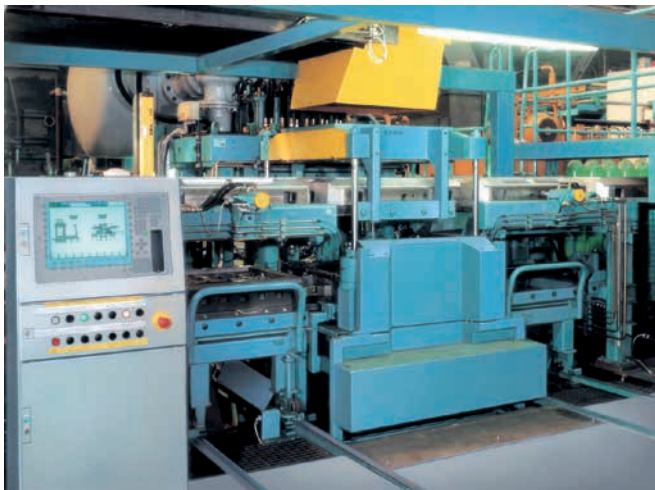
Les moulages sont fabriqués des matériels d'après:

- GG15 – GG35 le fonte gris
- GGG40 – GGG60 le fonte ductile

La capacité annuelle totale est de 12.000 tonnes en fonte grise et ductile dans la fourchette de poids de 2 kg à 10.000 kg.

Les moulages sont produits en Allemagne, en Suisse, en Autriche, en République tchèque et slovaque, en Angleterre, en Italie, en Russie et dans l'autres pays, principalement pour les industries suivantes:

- fabricants de boîtes de vitesses
- machines-outils
- industrie automobile
- machines agricoles
- fabricants de pompes
- machines textiles
- d'autres secteurs



Autres services offertes:

- les solutions technologiques des moulages des clients
- production complète de nouveaux modèles dans notre atelier de modelage en utilisant la technologie CNC
- la possibilité de l'utilisation de modèles fournis par le client et de leur traitement pour la technologie de la fonderie existante
- traitement thermique, recuit à la contrainte interne
- revêtement des moulages selon des clients
- garantie des structure matière, chimiques et physiques qualités de fonte
- usinage complete des moulages dans le MAS Kovosvit, S.A. en utilisant la technologie moderne

## Debout P074



**KOVOSVIT MAS, a.s.**  
náměstí Tomáše Bati 419  
391 02 Sezimovo Ústí  
République Tchèque  
Tel: +420 381 63 1111  
Fax: +420 381 27 6372  
E-mail: [mas@kovosvit.cz](mailto:mas@kovosvit.cz)  
[www.kovosvit.cz](http://www.kovosvit.cz)



# Kovosvit MAS



KOVOSVIT MAS  
machine your future

Kovosvit MAS, a.s. is an important world manufacturer of the MAS machine tools and at the same time one of the biggest manufacturers in this field in the Czech Republic. The foundry is an individual division within Kovosvit MAS, a.s. Production of castings and patterns has a tradition of more than 60 years there.

Castings are made of the following materials:

- GG15 – GG35 grey cast iron
- GGG40 – GGG60 ductile cast iron

The planned annual total capacity of the foundry is 12.000 tons of grey and ductile cast iron in the weight assortment from 2 kg to 10.000 kg.

Castings are made for the following production branches in Germany, Switzerland, Austria, England, Italy, in the Czech Republic and Slovak Republic and in other countries:

- manufacturers of gears
- machine tools and forming machines
- automobile industry
- agricultural machines
- manufacturers of pumps
- textile machines
- other branches



Further services of the foundry:

- technological solutions of the customers' castings
- complete production of new patterns in own pattern shop
- possibility of use of customers' patterns and their adaptation to the foundry technology
- heat treatment, stress-free annealing of castings
- coating of castings according to customers' wishes
- guarantee of the material composition and the chemical and physical properties of casting
- complete machining of castings in own machining shops with the use of modern processing technologies

## Stand P074



**KOVOSVIT MAS, a.s.**  
náměstí Tomáše Bati 419  
391 02 Sezimovo Ústí  
Czech Republic  
Tel: +420 381 63 1111  
Fax: +420 381 27 6372  
E-mail: [mas@kovosvit.cz](mailto:mas@kovosvit.cz)  
[www.kovosvit.cz](http://www.kovosvit.cz)

# LAKUM-KTL



LAKUM-KTL, a.s. est membre du groupe LAKUM GROUP constitué de deux entreprises: LAKUM-AP, a.s. et Lakum Galma, a.s. .

L'entreprise LAKUM-KTL a été fondée en 1998 à Frýdlant nad Ostravicí (près de la ville d'Ostrava en République Tchèque). L'objectif de l'entreprise est de produire des produits métalliques par emboutissage (principalement pour l'industrie automobile), la perforation CNC, le pliage CNC dans le centre de pliage de Salvagnini, le soudage, le rivetage.

Le deuxième département de l'entreprise effectue du traitement de surfaces – peinture par cataphorèse, peinture par poudre et plaquage de zinc.

LAKUM fournit également le montage des produits de l'entreprise.

Le groupe LAKUM produit des pièces embouties pour les industries automobiles et électrotechniques, des pièces de meubles métalliques, des clôtures métalliques, des enceintes de pompes à chaleur, etc. Nous sommes capables de produire des produits conformément aux demandes des clients, y compris les traitements de surfaces, le montage final, l'emballage et la livraison.

La grande qualité de LAKUM-GROUP repose sur sa capacité à aider sur la conception des pièces et des process, à fabriquer le premier échantillon de pièce par des technologies temporaires (qui économisent les coûts en outillage et en temps), et d'assurer une production de masse.

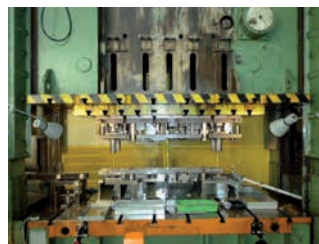
Informations de base:

Les entreprises du Groupe Lakum sont certifiées selon les normes ISO 9001:2001, ISO/TS 16949:2002 et ISO 14001:2004.

Le chiffre d'affaires du Groupe Lakum en 2011 a été de 9,9 mil. EUR

Nombre total d'employés: 260

## Debout P074



Interlocuteur:

Mr. Ing. Jiří Smetana, Directeur des ventes

Tél.: +420 558 442 242

E-mail: smetana@lakum.cz

**LAKUM-KTL, a.s.**

Ostravská 384

739 11 Frýdlant nad Ostravicí

République Tchèque

# LAKUM-KTL



LAKUM-KTL, a.s. is member of LAKUM GROUP that consists from another two companies: LAKUM-AP, a.s. and Lakum Galma, a.s. .

The LAKUM-KTL was established in 1998 in Frýdlant nad Ostravicí (near the Ostrava town in the Czech Republic). The company destination is to produce metal products from metals by stamping (mainly for automotive industry), CNC punching, CNC bending on bending centre Salvagnini, welding, riveting.

The second company division provides surface treatments – cataphoresis painting, powder painting and zinc-plating. LAKUM provides also assembly of company products.

LAKUM Group produces stamped parts for automotive and electrotechnical industry, metal furniture parts, metal enclosures, heating pumps cases, act. We are able to produce products according to customer requests including their surface treatments, final assembly, packing and delivery.



Big advantage of LAKUM-GROUP is possibility to assist and help with part and process design – to make first sample of part by temporary technology (that saves tooling costs and time) – to assure mass production.

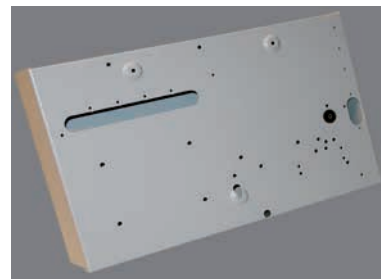
Base information:

Lakum Group companies are certified according to ISO 9001:2001, ISO/TS 16949:2002 and ISO 14001:2004 standards.

Turnover of Lakum Group in 2011 was 9,9 mil. EUR

Total number of employees: 260

## Stand P074



Contact person:

Mr. Ing. Jiří Smetana, Sales director

Tel.: +420 558 442 242

E-mail: smetana@lakum.cz

**LAKUM-KTL, a.s.**

Ostravská 384

739 11 Frýdlant nad Ostravicí

Czech Republic

# MetalPlast

MetalPlast Lipník n. B. a.s.

MetalPlast Lipník n. B. a.s. est spécialisé dans la conception et la production de produits qui répondent aux exigences de nos clients dans les domaines technologiques suivants :

- Moulage par injection plastique
- Emboutissage
- Thermoformage
- Soudage haute-fréquence
- Moulage sous pression d'alliage de zinc
- Production de moules et outils

Aujourd'hui, nous fournissons principalement les secteurs de l'automobile, des meubles et des équipements électrotechniques. Plus de 50 % de notre chiffre d'affaires est réalisé à l'export, en particulier en Slovaquie, France, Suède et Allemagne.

MetalPlast Lipník n. B. a.s. est certifié conforme aux normes ISO 9001, ISO TS 16949 et ISO 14001.

## Debout S074



## MetalPlast Lipník n. B. a.s.

Seminárka 109  
751 31 LIPNÍK nad Bečvou  
République Tchèque  
Tel.: +420 581 726 111  
Fax: +420 581 726 255  
[www.metalplast.cz](http://www.metalplast.cz)

# MetalPlast

MetalPlast Lipník n. B. a.s.

MetalPlast Lipník n. B. a.s. deals with the design and manufacture of products which are a result of the requests of our customers and following technological options:

- Plastic injection moulding
- Metal sheet stamping
- Thermoforming
- High-frequency welding
- Zinc alloy pressure die casting
- Production of moulds and tools

At present the main part of deliveries goes to the automotive, furniture and electrotechnical market. Export share is more than 50% of turnover – deliveries in particular to Slovakia, France, Sweden and Germany.

MetalPlast Lipník n. B. a.s. is certified according to standards ISO 9001, ISO TS 16949, ISO 14001.

## Stand S074



### **MetalPlast Lipník n. B. a.s.**

Seminárka 109

751 31 LIPNÍK nad Bečvou

Czech Republic

Tel.: +420 581 726 111

Fax: +420 581 726 255

Web: [www.metalplast.cz](http://www.metalplast.cz)

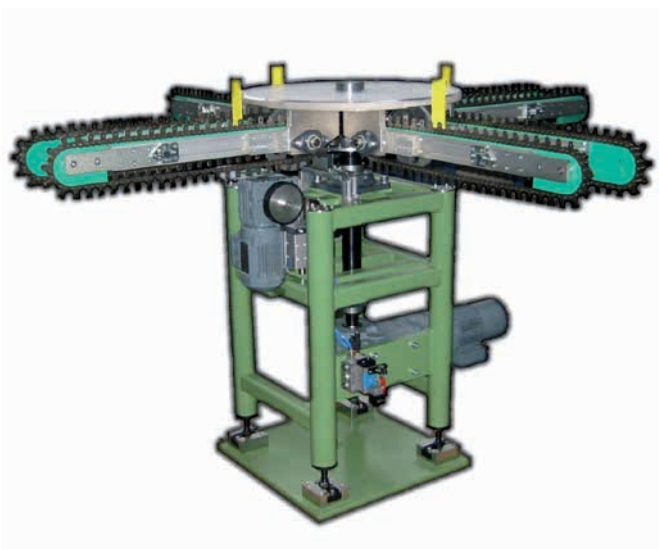
# Modikov



Entreprise Modikov a été fondée en 1998 sous forme de Société à responsabilité limitée. Notre activité principale repose sur l'usinage métallique et les services liés.

Notre programme de production est divisé en 4 sections:

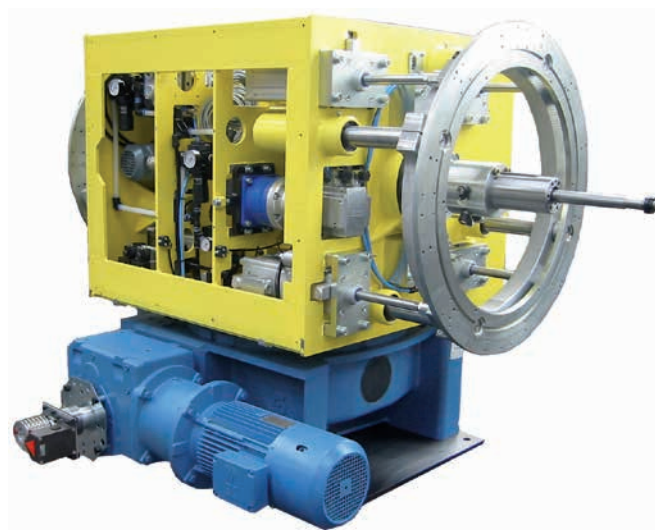
1. Les machines spéciales et à but unique
2. Les composants pour machines
3. Les engrenages, boîtes de vitesse et engrenages à vis sans fin
4. L'usinage de métaux



Depuis plus d'une décennie, nous offrons une large gamme de services aux clients dans des domaines d'activité diversifiés tels que la production d'outils pour machines, l'automobile, l'emballage ou l'industrie.

Cette diversité nous a permis d'acquérir une expérience de grande valeur, que nous ajustons pleinement aux besoins de nos clients !

## Debout P074



### Modikov, s.r.o.

Wolkerova 845  
768 24 Hulín  
République Tchèque  
modikov@modikov.cz  
www.modikov.cz  
Tél.: +420 573 327 200  
Télécopie: +420 573 327 505  
Interlocuteur:  
Miroslav Ševčák  
Tél.: +420 573 327 488  
miroslav.sevcak@modikov.cz

# Modikov



Company Modikov was established in 1998 as ltd. Our main activity is metal machining and all related services.

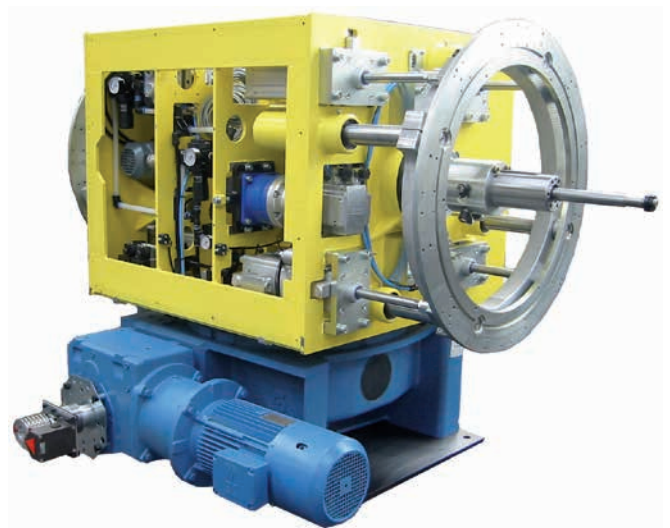
Our production program is divided into 4 sections:

1. Special and one-purpose machines
2. Components for machines
3. Gears, gear boxes, worm gears
4. Metal machining



Over a decade we offer wide range of services to customers with diversified fields of activities such as machine tool production, automotive, packing or arm industry. This diversity helped us to gain valuable experiences, which we have fully adjusted to fulfill our customer's needs!

## Stand P074



### Modikov, s.r.o.

Wolkerova 845  
768 24 Hulín  
Czech Republic  
modikov@modikov.cz  
www.modikov.cz  
Tel.: +420 573 327 200  
Fax.: +420 573 327 505  
Contact person:  
Miroslav Ševčák  
Tel.: +420 573 327 488  
miroslav.sevcak@modikov.cz

# První brněnská strojírna Velká Bíteš



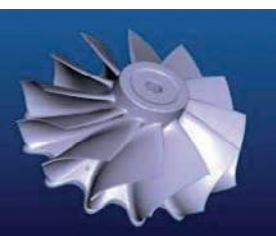
PBS Velká Bíteš, division coulée de précision, est fournisseur de pièces coulées de précision, nous coulons ces pièces à vide ou dans des fours ouverts. Nous nous occupons avant tout de production de roues et de pales de turbosoufflantes, de production de pales pour les turbines à gaz. De plus, nous coulons des disques de défilage pour l'industrie du verre, des pièces coulées utilisées dans la médecine, dans l'industrie alimentaire.

Poids des pièces coulées de 0,1 à 42 kg.

Principaux clients:

ABB Swiss  
MTU Friedrichshafen  
MAN Augsburg, MAN Oberhausen a MAN Swiss  
KBB  
URSA  
Siemens  
UTZ

**Debout S074**



**První brněnská strojírna Velká Bíteš, a.s.**

Vlkovská 279  
595 12 Velká Bíteš  
République Tchèque  
Tél.: +420 566 822  
Fax: +420 566 822  
E-mail: [pbsvb@pbsvb.cz](mailto:pbsvb@pbsvb.cz)  
[www.pbsvb.cz](http://www.pbsvb.cz)

# První brněnská strojírna Velká Bíteš



PBS Velká Bíteš, Precision Casting Division, is a supplier of precision-made castings. We make our castings in a vacuum or in open furnaces. We mainly focus on the production of turbocharger wheels and blades, and on making gas turbine blades. We also produce spinner disc castings for the glass industry, as well as medical castings and castings for the food industry.

The weight of our castings ranges from 0.1 to 42 kg.

Main customers:

ABB Swiss  
MTU Friedrichshafen  
MAN Augsburg, MAN Oberhausen and MAN Swiss  
KBB  
URSA  
Siemens  
UTZ

**Stand S074**



**První brněnská strojírna Velká Bíteš, a.s.**

Vlkovská 279  
595 12 Velká Bíteš  
Czech Republic  
Tél.: +420 566 822  
Fax: +420 566 822  
E-mail: [pbsvb@pbsvb.cz](mailto:pbsvb@pbsvb.cz)  
[www.pbsvb.cz](http://www.pbsvb.cz)

# PV-Czech

PV-Czech s.r.o., une société privée, située à Frydlant n.Ostravice (près de Ostrava) est membre du Group Culobel avec le HQ en Belgique et des sites de production en République Tchèque, la Belgique et la Chine.

PV-Czech s.r.o. est un bien connu (ISO9001: 2008) fournisseur dans des composants en tôle (emboutissage & emboutissage profond par Presse Mécanique et Presse Hydraulique) et des assemblages à toutes sortes d'OEM industriel. (Constructeurs des pompes, Climatisation, chauffage, Automobile,...)

Avec plus de 200 employés, 80 années d'expérience, nous offrons des solutions sur mesure et rentable, qui vont bien au-delà pièces coulées en métal juste et comprennent également des services tels que finition du produit, l'emballage et le transport.



Spécialisée dans plusieurs activités de tôlerie:

- Emboutissage par Presse Mécanique jusqu'à 600 tonnes et 8,5 mm d'épaisseur
- Emboutissage profond par Presse Hydraulique jusqu'à 600 tonnes et d'épaisseur 12mm.
- Développement d'outillage ( transfert, à suivre, emboutissage profond )
- Activités de l'Assemblage en tôle par vissage, soudage par points,...
- Finitions: traitement Zn, peinture Poudrage, KTL-peinture,...
- La production de séparateurs d'huile et réservoirs de liquide sur les spécifications du client.
- Fraisage et tournage activités

## Debout P074



### PV-Czech s.r.o.

Ul. Snozina 400  
739 11 Frydlant n.O.  
République Tchèque  
Tel: 00420/555.530.900  
Fax: 00420/558.675.177

Contact Persons:

Bart Verbrugge; Sales Manager  
e-mail: bart.verbrugge@culobel.cz  
Hendrik De Wolf; Plant Manager  
e-mail: hendrik.dewolf@culobel.cz  
www.culobel.com

# PV-Czech

PV-Czech s.r.o., a private company, located in Frydlant n.Ostravice ( Close to Ostrava ) is a member of the Culobel Group with HQ in Belgium and production facilities in Czech Republic, Belgium and China.

PV-Czech s.r.o. is a well known (ISO9001:2008) supplier with more than 200 employees and more than 80 years of experience in sheet metal components and assemblies to all kinds of Industrial OEM. (Pumps, Cooling & Heating, Automotive, Domestic,...)

We offer customised and cost-effective solutions, which go much further than just metal presswork and also include services such as product finish, packaging and transport.



Specialized in several Sheet metal activities:

- Sheet metal stamping up to 600 Ton and 8,5mm thickness
- Deep drawing up to 600 Ton and 12mm thickness
- Tooling Development
- Assembly activities related to sheet metal parts by screwing, spot welding, clinching
- Finishing: Zn treatment, Powder Coating, KTL-painting,...
- Production of Oil Separators and Liquid Receivers on Client specifications
- Milling & Turning activities

## Stand P074



### PV-Czech s.r.o.

Ul. Snozina 400

739 11 Frydlant n.O.

Czech Republic

Tel: 00420/555.530.900

Fax: 00420/558.675.177

Contact Persons:

Bart Verbrugge; Sales Manager

e-mail: bart.verbrugge@culobel.cz

Hendrik De Wolf; Plant Manager

e-mail: hendrik.dewolf@culobel.cz

www.culobel.com

# ROTAS STROJÍRNY



La société Rotas Strojírny spol. s.r.o. est née en 1992 par la privatisation de l'établissement Škoda Rotava. La tradition de la production mécanique à cet endroit a déjà plus de cent ans. Ces dix dernières années ont été réalisés de vastes investissements dans les installations de la société et le parc de machines. Ils ont permis l'essor de la production sur commande, une hausse de la flexibilité et des processus de production plus efficaces.

Les possibilités technologiques de la société sont uniques, nous pouvons nommer par ex., pour les résumer, une fraiseuse à portique avec une taille de table de 18.000 x 3.000 mm, des aléseuses horizontales avec course en axe X 8.000 mm, une presse plieuse de longueur 6.400 mm et de force de presse 640 tonnes. Les halls de production sont équipés de grues allant jusqu'à 32 tonnes.

L'étendue des livraisons inclut l'achat et la séparation de matériau, le soudage, la calcination pour la libération de la tension intérieure, le sablage, l'usinage, le vernissage, les montages mécaniques, les circuits de l'hydraulique, les pneumatiques, le graissage, les tests électriques et de fonctionnement. Nous assurons en outre le conditionnement technique et le transport.



Depuis déjà plus de dix-huit ans, la société Rotas Strojírny spol. s.r.o. assure des livraisons de pièces et de machines pour des clients de l'UE, avant tout allemands, français, hollandais, britanniques, luxembourgeois, suisses, tout comme américains.

Cette année a été achevée une vaste modernisation du deuxième hall de production, qui sera destiné prioritairement aux montages des machines.

La société propose ses capacités de production et expériences à de nouveaux clients potentiels intéressés par une collaboration à long terme.

## Debout R074



## ROTAS STROJÍRNY spol. s r.o.

Nejdecká 183  
357 02 Rotava  
République tchèque  
Tél.+420 352 668 192  
Fax : +420 352 668 211  
E-mail : [info@rotas-strojirny.cz](mailto:info@rotas-strojirny.cz)  
[www.rotas-strojirny.cz](http://www.rotas-strojirny.cz)

# ROTAS STROJÍRNY



Rotas Strojírny spol. s r.o. was founded in 1992 through privatization of Škoda Rotava enterprise. The tradition of machinery production on the location dates back more than one hundred years. In recent decades, extensive investments have been made into the company's facility and machine park. These modernizations make improvement of service for customer, by higher flexibility and efficiency of production process.

The machine park provide several unique technologies such as the portal milling machine with a table size of 18.000 x 3.000 mm, a horizontal boring machine with travel on an 8.000 mm X axis, press brake with a length of 6,400 mm and a press force of 640 tons, etc. The production halls are equipped with portal cranes of a capacity up to 32 tons. Last year we completed an extensive modernization of the second production hall, which was rebuilt primarily for the purpose of assembling of the machines.



The scope of operations include the purchase and cutting of materials, welding, annealing for stress release, shot-blasting, machining, painting, mechanical assembly, hydraulic, pneumatic, lubrication and electrical systems and functional testing. We also provide specialized packaging and transportation.

For more than 20 years, Rotas Strojírny spol. s r.o. has provided the delivery of parts and machines for customer in the EU, mainly Germany, France, Holland, Great Britain, Luxembourg, Switzerland and over the ocean to USA. The Rotas company offers its production capacities and experiences to the new potential customers who are interested in long-term cooperation.

## Stand R074



## ROTAS STROJÍRNY spol. s r.o.

Nejdecká 183  
357 02 Rotava  
Czech Republic  
Tel.+420 352 668 192  
Fax: +420 352 668 211  
E-mail: [info@rotas-strojirny.cz](mailto:info@rotas-strojirny.cz)  
[www.rotas-strojirny.cz](http://www.rotas-strojirny.cz)

# Slévárna Dolní Benešov



## Production de moulages

- Production de fonte grise et nodulaire
- Production de pièces individuelles et production de petits lots de fonte pesant de 25 kg jusqu'à 2500 kg
- Capacité de production annuelle de 5500 tonnes de moulages
- Taille minimale des coffrets de moulage de 500 x 500
- Taille maximale des coffrets de moulage de 2500 x 2500

## Production de modèles

- Production de nouveaux modèles en bois, métal léger et plastique
- Modifications et réparation des modèles
- Production d'emballages spéciaux en bois

## Services liés

- Traitement thermique des moulages par recuit
- Usinage complet des moulages
- Apprêt, vaporisation et laquage des moulages
- Tests destructifs et non destructifs
- Emballage des moulages
- Expédition au client par la compagnie RKL Opava transport ([www.rkl.cz](http://www.rkl.cz))

## Debout P074



## Slévárna Dolní Benešov, s.r.o.

Hlučínská 41  
747 22 Dolní Benešov  
République Tchèque  
Tél.: +420 553 881 399  
Télécopie: +420 553 881 874  
E-mail: [info@slevarnadb.cz](mailto:info@slevarnadb.cz)  
<http://www.slevarnadb.cz>

# Slévárna Dolní Benešov



## Casting Production

- Grey and nodular cast iron production
- Single part and small-lot production of the castings weighing from 25 kg up to 2500 kg
- Annual production capacity of 5500 tons of castings
- Minimum size of the moulding boxes 500 x 500
- Maximum size of the moulding boxes 2500 x 2500

## Pattern Production

- Production of new patterns made of wood, light metals and plastic
- Modifications and repairs of the patterns
- Special wooden packing production

## Related Services

- Heat treatment of the castings by annealing
- Complete machining of the castings
- Priming, spraying and lacquering of the castings
- Destructive and non-destructive testing
- Packing of the castings
- Transport to the customer by RKL Opava transport company ([www.rkl.cz](http://www.rkl.cz))

## Stand P074



## Slévárna Dolní Benešov, s.r.o.

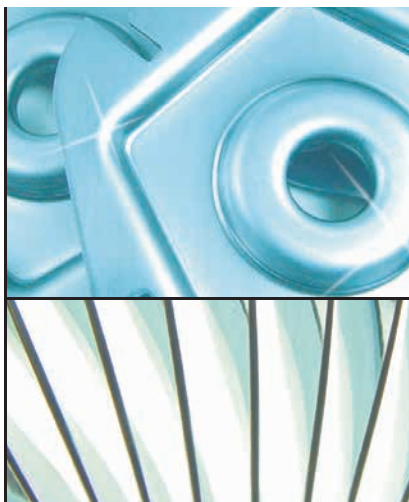
Hlučínská 41  
747 22 Dolní Benešov  
Czech Republic  
Tel.: +420 553 881 399  
Fax: +420 553 881 874  
E-mail: [info@slevarnadb.cz](mailto:info@slevarnadb.cz)  
<http://www.slevarnadb.cz>

# STEELTEC CZ



...the best of steel

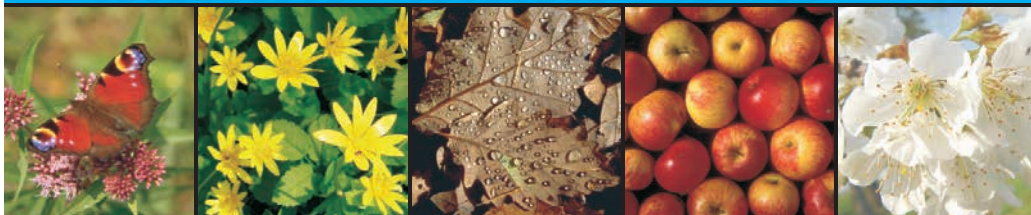
STEELTEC CZ, s. r. o.  
Průmyslová 700  
739 65 Třinec-Konská  
tel.: 00420 558 535 096  
fax: 00420 558 335 808



Debout P074

- Production et vente des outils de jardinage et des tondeuses à gazon
- Production mécanique
- Estampage et formage des métaux
- Soudage
- Production des outils pour l'estampage
- Cabine de peinture industrielle poudre
- Montage et assemblage

...the best of steel



[www.steeltec.cz](http://www.steeltec.cz)  
[steeltec@steeltec.cz](mailto:steeltec@steeltec.cz)

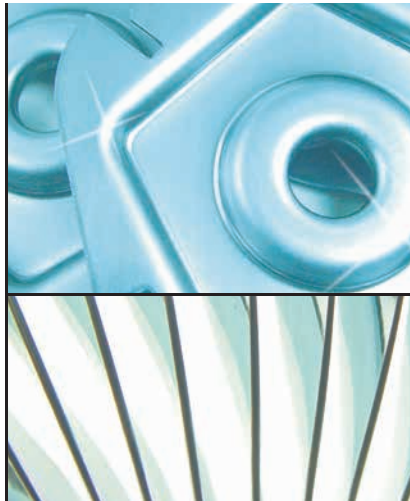
**STEELTEC CZ, s. r. o.**  
Průmyslová 700  
739 65 Třinec-Konská  
République Tchèque  
Tél.: +420 558 535 096  
Télécopie: +420 558 335 808  
[steeltec@steeltec.cz](mailto:steeltec@steeltec.cz)  
[www.steeltec.cz](http://www.steeltec.cz)

# STEELTEC CZ



...the best of steel

STEELTEC CZ, s. r. o.  
Průmyslová 700  
739 65 Třinec-Konšská  
tel.: 00420 558 535 096  
fax: 00420 558 335 808



Stand P074

- Production, sale of garden tools and hand lawn mowers
- Engineering production
- Metal pressing and forming
- Welding
- Pressing tools production
- Powder coating
- Assemblies

...the best of steel



[www.steeltec.cz](http://www.steeltec.cz)  
[steeltec@steeltec.cz](mailto:steeltec@steeltec.cz)

**STEELTEC CZ, s. r. o.**  
Průmyslová 700  
739 65 Třinec-Konšská  
Czech Republic  
tel.: +420 558 535 096  
fax: +420 558 335 808  
[steeltec@steeltec.cz](mailto:steeltec@steeltec.cz)  
[www.steeltec.cz](http://www.steeltec.cz)

# Association des fonderies de la République Tchèque



Svaz sléváren  
České republiky



L'Association des fonderies des Fonderies Associées de la République Tchèque, des magasins-témoins, des entreprises commerciales, des centres de projet et de recherche et des écoles avec une spécialisation de fonderie. C'est un emploi et une organisation de vocation et elle fait partie de la Confédération de l'industrie de la République Tchèque.

## Debout R074



## Association des fonderies de la République Tchèque

Technická 2896/2

616 00 Brno

République Tchèque

Tél.: +420 541 142 681

Fax: + 420 541 142 644

Email: [svaz@svazslevaren.cz](mailto:svaz@svazslevaren.cz)

[www.svazslevaren.cz](http://www.svazslevaren.cz)

# Association of the Foundries of the Czech Republic



Svaz sléváren  
České republiky



The Association of Foundries of the Czech Republic associates foundries, pattern-shops, trading companies, research and project centers and schools with foundry specialization. It is an employment and vocational organization and it is a part of the Confederation of Industry of the Czech Republic.

## Stand R074



### Association of the Foundries of the Czech Republic

Technická 2896/2  
616 00 Brno  
Czech Republic  
Tel.: +420 541 142 681  
Fax: + 420 541 142 644  
Email: [svaz@svazslevaren.cz](mailto:svaz@svazslevaren.cz)  
[www.svazslevaren.cz](http://www.svazslevaren.cz)

# TESLA Mladá Vožice



Bienvenue,

TESLA, à Mladá Vožice, a été fondée en 1969 en tant qu'usine de l'ancienne entreprise TESLA de Prague. De nos jours, TESLA est une entreprise privée dont le siège est à Prague. TESLA Mladá Vožice, a.s. fait partie des entreprises d'ingénierie tchèques les plus en vue et prospères.

L'usine de production est située en Bohême du sud dans une petite ville appelée Mladá Vožice près de la ville de Tábor. Notre entreprise emploie plus de 100 employés. Notre entreprise possède une longue tradition d'usinage des métaux (par ex. l'acier, l'acier inoxydable, l'aluminium, le laiton, le cuivre, l'aluminium, les alliages) et des matériaux artificiels.

Le cœur de notre activité repose principalement sur la production en petites séries de composants machine, aux environs de 5 à 10000 pièces par an. Nous produisons spécialement pour les entreprises industrielles des secteurs de l'électronique, de la santé et de la technologie du vide, de l'ingénierie de précision, des composants pour les machines à conditionner, etc.

Régulièrement, chaque année, nous investissons dans de nouvelles machines, ce qui fait que nous utilisons la technologie CNC la plus récente.

TESLA Mladá Vožice fournit principalement l'usinage des pièces métalliques, des composants mécaniques, le soudage et la finalisation des montages.

Nous possédons une expérience étendue dans la fourniture des pays européens, et même hors de l'Europe. L'export représente jusqu'à 70 % du chiffre d'affaires total de l'entreprise.



Contrôle de qualité

TESLA Mladá Vožice détient un certificat de qualité –EN ISO 9001.

Ce système est régulièrement vérifié par des contrôles et par des audits de renouvellement de la certification menés par l'entreprise suisse SGS.

Membre d'associations

TESLA Mladá Vožice est un membre actif de: la Chambre de commerce et de l'industrie Germano-tchèque, et la Chambre économique de Bohême du sud.

Activités de production

Usinage des pièces métalliques

Composants mécaniques

Soudage

Soudure

Gravure

Nous fournissons également des services étendus concernant la finition des pièces après l'usinage, notamment tout un éventail de traitements de surface.

Mesures de sortie (protocoles de mesures conformes aux normes exigées par les clients).

*Notre but ultime est la qualité des produits à des prix abordables, pour des clients satisfaits. La qualité des produits livrés et le respect des échéances sont la clé de la satisfaction des clients.*

**Debout R074**



**TESLA Mladá Vožice a.s.**

Táborská 445

391 43 Mladá Vožice

République Tchèque

<http://www.teslamv.cz/>

# TESLA Mladá Vožice



Welcome,  
TESLA in Mladá Vožice was founded in year 1969 as one of the plants of the former company TESLA Prague. Nowadays TESLA has a private owner with headquarters in Prague. TESLA Mladá Vožice, a.s. ranks among the successful and prosperous Czech engineering companies.

Production plant is located in Southern Bohemia in a small town called Mladá Vožice near the city of Tábor. In our company works more than 100 employees. We are a company with long tradition of metal machining (e.g. steel, stainless steel, aluminium, brass, copper, bronze, alloy materials) and artificial materials.  
Our core business lays primarily in small series production of machine components, around the amount of 5 to 10 000 pieces per year. Production especially for industrial companies working in the area of electronics, health and vacuum technology, precision engineering, machinery for packing machines etc.  
Regularly every year we invest in machinery and because of that we are using the latest CNC technology.

TESLA Mladá Vožice is mainly focused on metal chip machining, mechanical works, welding, soldering and finalization of assemblies.  
We have an extensive experience in supplying to EU countries even outside the EU. Exporting goes up to 70 % of the company's total turnover.



**Quality control**  
TESLA Mladá Vožice is the owner of the certificate of quality –EN ISO 9001.  
This system is regularly verified by surveillance and recertification audits carried out by the Swiss company SGS.

**Memberships in associations**  
TESLA Mladá Vožice is an active member of: Czech-German Chamber of Commerce and Industry and South Bohemian Economic Chamber.

**Production activities**  
Metal chip machining  
Mechanical works  
Welding  
Soldering  
Engraving  
We also provide comprehensive services connected with the completion of parts after machining including all kinds of finished surface treatments.  
Exit measuring (measurement protocols according to required standards of customers).

*Our ultimate goal is quality products at a good prices for satisfied customers. The quality of deliveries and meeting deadlines are keys to every customers satisfaction.*

## Stand R074



**TESLA Mladá Vožice a.s.**  
Táborská 445  
391 43 Mladá Vožice  
Czech Republic  
<http://www.teslamv.cz/>

**L'usine de fonderie UXA** est l'une des plus anciennes usines de fonderie d'Europe Centrale, dont l'exploitation continue depuis 1886. La capacité annuelle de la fonderie excède 3 000 tonnes de fonte ductile, grise et malléable. La fonderie est équipée de laboratoires contenant un microscope métallographique, un spectromètres avec un certificat de qualification et des appareils de mesure 3D.

Notre propre salle de fabrication de modèles nous permet de produire des modèles en bois et composites. En collaboration avec des usines de modèles spécialisés, nous garantissons la production de modèles précis et complexes dérivés d'alliages légers.

L'usine de fonderie UXA possède le certificat de réglementation du système de qualité EN ISO 9001:2008.

**Nous produisons** la fonte grise ENGJL150, ENGJL200, ENGJL250, la fonte ductile ENGJS40015, ENGJS40018LT, ENGJS5007, ENGJS6003, ENGJS7002, la fonte noire malléable ENGJMB3006 et ADI EN-GJS-800-10, EN-GJS-900-8 pour des moulages allant de 0,5 kg à 100 kg.

**Pour tous nos** moulages, nous proposons la couche de peinture, l'usinage CNC, la galvanisation à chaud.

### Debout P074



### UXA spol. s r.o.

Plotní 45  
602 00 BRNO  
République Tchèque  
tél.: +420 531 012 411  
Télécopie: +420 531 012 477  
HYPERLINK „mailto:info@uxa.cz“ info@uxa.cz  
web: HYPERLINK „http://www.uxa.cz“ www.uxa.cz

**The foundry plant UXA** is one of the oldest and continuously operating foundry plants in Central Europe that has been in the operation since 1886. The annual capacity of the foundry exceeds 3,000 tons of ductile, grey and malleable cast iron. The foundry is equipped with the laboratories containing the metallographical microscope, the spectrometer with the certificate of qualification and the 3D measuring appliances.

Our own pattern-room enables the production of wooden and composite patterns. Cooperating with specialized pattern plants, we guarantee the production of accurate and complex patterns made of light alloys.

The foundry plant UXA holds the System of Quality Regulation Certificate EN ISO 9001:2008.

**We produce** the grey cast iron ENGJL150, ENGJL200, ENGJL250, the ductile cast iron ENGJS40015, ENGJS40018LT, ENGJS5007, ENGJS6003, ENGJS7002, the black malleable cast iron ENGJMB3006 and ADI EN-GJS-800-10, EN-GJS-900-8 for the castings ranging from 0,5 kg up to 100 kg.

**For all our** castings we offer paint coating, CNC machining, hot dip galvanizing.

### Stand P074



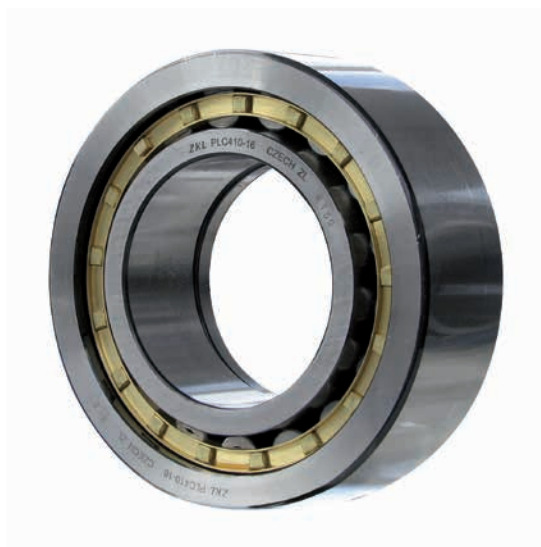
### UXA spol. s r.o.

Plotní 45  
602 00 BRNO  
Czech Republic  
tel: +420 531 012 411  
fax: +420 531 012 477  
e-mail: [info@uxa.cz](mailto:info@uxa.cz)  
web: [www.uxa.cz](http://www.uxa.cz)

## Groupe ZKL

### Création du groupe

Le groupe ZKL résulte de l'intégration de l'industrie tchèque du roulement avec plus de soixante ans de tradition dans la recherche, le développement, la fabrication et la vente des roulements ZKL. La création du Groupe date du 1er juillet 1999. Le Groupe ZKL est certifié selon la norme EN ISO 9001:2008, et en tant que fournisseur de l'industrie automobile selon la norme ISO/TS 16 949:2002.



## Vision

Satisfaire en permanence les demandes de clients techniquement avancés, en tant que fournisseur traditionnel de roulements et de produits d'ingénierie sous le nom de marque ZKL.

## Secteur d'activité

Recherche, développement, fabrication et distribution de roulements à bille, fabrication de roulements et composants spéciaux pour les secteurs du rail et de l'automobile.

## Debout R074



## ZKL, a.s.

Adresse:

Jedovnická 8

628 00 Brno

République Tchèque

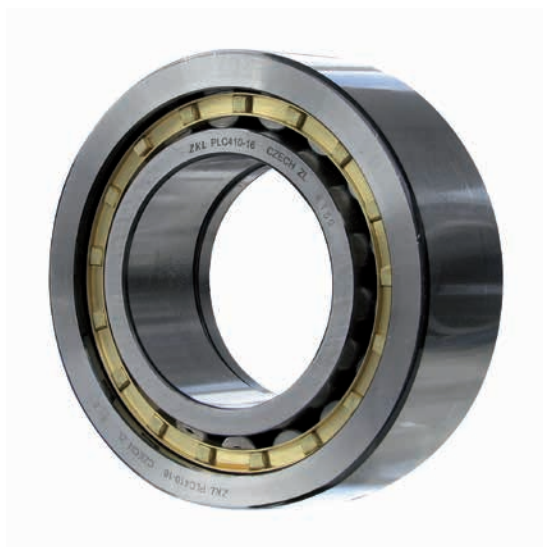
Téléphone: +420 544 135 120-121

Télécopie: +420 544 210 360

## ZKL Group

### Group creation

ZKL Group is a result of the integration of Czech bearing industry with more than sixty years' tradition providing research, development, manufacturing and sales of ZKL bearings. The Group creation dates back to July 1, 1999. ZKL Group is certified according to EN ISO 9001:2008, the automotive industry suppliers as per ISO/TS 16 949:2002.



## Vision

To satisfy perpetually the requirements of technically advanced customers, as a traditional supplier of bearings and engineering products under the ZKL brand name.

## Branch of activity

Research, development, manufacturing and distribution of rolling bearings, manufacturing of special bearings and components for railway and automotive industries.

## Stand R074



## ZKL, a.s.

Address:  
Jedovnická 8  
628 00 Brno  
Czech Republic  
Phone: +420 544 135 120-121  
Fax: +420 544 210 360

# ALEMA Lanškroun a.s.

Dvořákova 328  
563 01 Lanškroun  
Czech Republic  
Tel.: +420 465 350 411  
Fax: +420 465 350 429  
E-mail: sales@alema.cz  
www.unisplus.cz

**Stand PO74**

# B a K systémy s.r.o.

Ke Statku 18  
397 01 Písek – Purkratice  
Czech Republic  
Tel:+420 382 206 232  
Tel:+420 382 206 229  
www.bak-pisek.cz

**Stand R074**

# Ing. Petr Gross s.r.o.

Milotice nad Beřvou 96  
753 67 Czech Republic  
E-mail: gross.petr@ipg.cz  
www.ipg.cz

**Stand R074**

# Klaus Behr

252 82 Kamenný Přívoz 291  
Czech Republic  
Telefon: +420 224 282 816  
Fax: +420 224 282 817  
Mobil: +420 605 416 728  
E-mail: [bhcjilove@bhcjilove.cz](mailto:bhcjilove@bhcjilove.cz)  
skype: bhcjilove

**Stand P074**

# Strojírna Stelon Břidličná s.r.o.

Velká Štáhle 92  
793 51 p. Břidličná  
Czech Republic  
TEL: +420 554 721 411  
Fax: +420 554 721 400  
E-mail: [stelon@stelon.cz](mailto:stelon@stelon.cz)  
[www.stelon.cz](http://www.stelon.cz)

**Stand S074**

<b>Exhibitor's name</b>	<b>Stand</b>
ALEMA Lanškroun a.s.	<b>P074</b>
AMT Automations- und Maschinenbautechnik s.r.o.	<b>R074</b>
B a K systémy s.r.o.	<b>R074</b>
Bühler CZ s.r.o.	<b>P074</b>
CzechTrade	<b>R074</b>
DSD - Dostál, a.s.	<b>R074</b>
FERRAM STROJÍRNA, s.r.o.	<b>R074</b>
Fimes, a.s.	<b>R074</b>
Geomine a.s.	<b>R074</b>
Grios s.r.o.	<b>R074</b>
HTP s.r.o.	<b>R074</b>
Ing. Petr Gross s.r.o.	<b>R074</b>
KALINA industries s.r.o.	<b>K070</b>
KDYNIUM a.s.	<b>P074</b>
Klaus Behr	<b>P074</b>
KOVO Koudelka s.r.o.	<b>P074</b>
KOVOLIT, a.s.	<b>S074</b>
KOVOSVIT MAS, a.s.	<b>P074</b>
Lakum-KTL, a.s.	<b>P074</b>
MetalPlast Lipník n. B. a.s.	<b>S074</b>
Modikov, s.r.o.	<b>P074</b>
První brněnská strojírna Velká Bíteš, a.s.	<b>S074</b>
PV - CZECH, s.r.o.	<b>P074</b>
Rotas Strojírny spol. s r.o.	<b>R074</b>
Slévárna Dolní Benešov, s.r.o.	<b>P074</b>
STEELTEC CZ	<b>P074</b>
Strojírna STELON Břidličná s.r.o.	<b>S074</b>
Svaz sléváren České republiky	<b>R074</b>
TESLA MLADÁ VOŽICE a.s.	<b>R074</b>
UXA	<b>P074</b>
ZKL, a.s.	<b>R074</b>

# INVITATION

Ladies and Gentlemen,

On behalf of the **CzechTrade**/Czech Trade Promotion Agency and the **Czech exhibitors**, please allow us to invite you to visit our presentation at **MIDEST 2012**.

Hall 6, Stand P 074, R 074, S074

We are looking forward to your visit.



**Parc des Expositions – Paris Nord, Villepinte / 6 au 9 Novembre 2012**



# INVITATION

Mesdames et Messieurs,

Au nom de l'agence **CzechTrade**/Czech Trade Promotion Agency et au nom des exposants, nous avons le plaisir de vous inviter à visiter l'exposition de **la République tchèque** au Salon **MIDEST 2012**

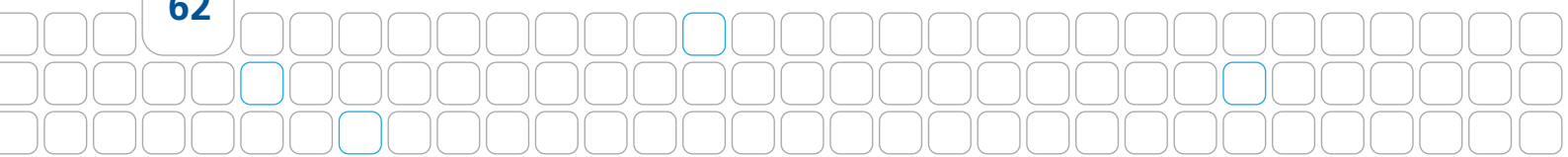
Halle 6, P 074, R 074, S074

Nous nous réjouissons de votre visite.



**Parc des Expositions – Paris Nord, Villepinte / 6 au 9 Novembre 2012**









CZECH CHAMBER OF COMMERCE  
Freyova 27/82, 190 00 Prague  
[www.komora.cz](http://www.komora.cz)