



facebook.com/Koenigreich.der.Eisenbahnen

www.koenigreich-der-eisenbahnen.at

NEU im Prater
ab **August 2020**

Das größte
Kleinmodell
Österreichs

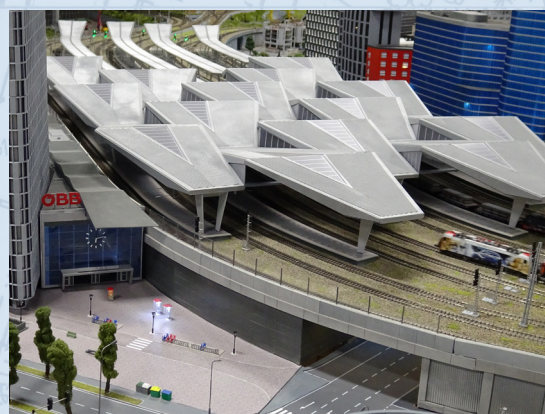
EIN KÖNIGREICH ENTSTEHT IN WIEN

Im Sommer d.J. gibt es im Wiener Prater eine neue Attraktion! Eine permanente Modellbahnausstellung – mit der ersten Etappe „Urbanes Modell von Wien“. Technik zum Staunen und Anfassen für Jung und Alt, im Wiener Prater, nahe der U2-Station Messe-Prater und dem Schweizer Haus.

Das Königreich der Eisenbahnen ist eine Schwesterattraktion von „Království železnic“, der größten Modellbahnausstellung in Mitteleuropa aus Prag. Diese besteht bereits seit über 10 Jahren und hat sich nun zum Ziel gesetzt, eine noch größere im Wiener Prater zu eröffnen. Mit einer Projektinvestition von über EUR 13 Mio., wird Wien nach Hamburg zur zweitgrößten Modelleisenbahnhauptstadt weltweit.

AB AUGUST IST ES SOWEIT!

Mit zahlreichen Ehrengästen (u. a. Tschechische Botschafterin, dem Bürgermeister, dem Bezirksvorstand, dem Praterverband, u. v. m.), sowie weiteren Partnern ist das „Königreich der Eisenbahnen (KdE)“ am 6. August 2020 für die breite Öffentlichkeit eröffnet.



AUSSTELLUNGSIHALT

Die Modellbahnanlage wird in der Größe H0 (Maßstab 1:87) erstellt und zeigt die Landschaften und berühmte Wahrzeichen der jeweiligen österreichischen Bundesländer. Die Ausstellung wird das öffentliche Leben im urbanen Raum, die Kultur Österreichs, sowie die für Österreich typischen Landschaftsbilder mit alltäglichen Szenen zeigen. Dabei wird auf einen ausgeglichenen Kontext zwischen dem Urbanen (Stadt) und der Region gesetzt. Die Bundeshauptstadt Wien wird mit mehr als 70 Dominanten (Wahrzeichen), zahlreichen Gebäuden, Straßen mit fahrenden

Bussen, Schienenfahrzeugen (Bim, U-Bahnen, Zügen), parkenden Autos und Tausenden von Figuren eröffnet. Zahlreiche sg. Action Buttons lassen Alltagssituationen lebendig erscheinen und durch geplante Tag- und Nachtwechsel, wird ein besonderes Nachtambiente erzeugt. Die weiteren Bundesländer folgen in regelmäßigen Abständen und werden mit Veranstaltungen und einem passenden Programm eröffnet. Um den freien Platz anderweitig zu nutzen, können die Besucher Rennen mit ferngesteuerten Modellautos oder kleine Baufahrzeuge über eine Fernsteuerung bedienen. In weiteren Bereichen der Ausstellung können sich die jüngsten Besucher als Schaffner oder Lokführer fotografieren lassen oder können sich bei einer Erfrischung im Kinderbereich austoben, bspw. mit Holzspielzeug weitere Eisenbahnwelten entdecken.

SPIEL & SPAß, SCHULE UND BERUF

Die Zielgruppe der Kinder und Jugendlichen und ihre Familien, möchte das Königreich mit den Themen Modellbau, Verkehrserziehung und Eisenbahntechnik ansprechen und damit einer breiten Öffentlichkeit näher bringen. Dafür wird es neben dem „normalen“ Ausstellungsbetrieb auch Führungen und Workshops zu speziellen





Themen geben. Dabei setzt das Königreich auf Kooperationen mit interessierten Bildungseinrichtungen, Museen und Unternehmen. Schwerpunkt hierbei werden Themen mit Bezug zur Eisenbahn und öffentlichem Verkehr sein. Hier können bereits Interessen und Eignungen für spätere „Wunschberufe“ abgefragt werden. Ebenso wird es für Schulen Veranstaltungen geben, die dazu beitragen, das Verhalten im öffentlichen Raum und in öffentlichen Verkehrsmitteln zu stärken und über mögliche Unfallgefahren aufzuklären. Dies soll zu einem gesteigerten Realitätsbewußtsein und zu einem respektvollen, rücksichtsvolleren Umgang mit anderen Teilnehmern, sensibilisieren.

UMWELTGEDANKEN UND NACHHALTIGKEIT

Das 14 m hohe, zweistöckige Ausstellungsgebäude, mit insgesamt 3.500m² Nutzfläche wurde nachhaltig geplant und errichtet. Es verfügt über eine Fotovoltaik-Anlage auf dem Dach, um Strom umweltbewußt zu erzeugen und zu nutzen. Beheizt oder gekühlt wird das Gebäude unabhängig von fossilen Brennstoffen, mithilfe einer Wärmepumpe mit thermischer Versorgung aus dem Grundwasser. Dank der effektiven Dämmung und dem innovativen Heizsystem, kann das Objekt ganzjährig genutzt werden.



STARKE PARTNER

Bei der Umsetzung der Ausstellung haben wir auf jahrelanges Know-How seiner Schwesterorganisation „Království železnic“ in Prag/Tschechien gesetzt. Diese weist eine mehr als zehnjähriger Erfahrung mit einem bewährten Konzept vor.

Wr.Energie konnte für die Errichtung der Fotovoltaik-Anlage und den Aufbau und Betrieb der Wärmepumpe mit Grundwasserversorgung, gewonnen werden.

Siemens Österreich liefert die Brandmeldezentrale und die Sensorik für die Automation der Heiz- und Kühlversorgung. Dadurch sorgen wir für die Sicherheit und das Wohlbehagen der Besucher.

Wiener Linien

Diese Partnerschaft wird durch gemeinsame Aktivitäten und Überlassen von ausgedienten Cockpits und Fahrzeugen (z.B. Bim E1), sowie Verkauf von Souvenirartikeln im Shop definiert.

ÖBB

Die Partnerschaft mit ÖBB setzt sich im Marketing fort und beinhaltet Ermäßigungen für Inhaber von Vorteils- und Jahreskarten. Weitere Aktivitäten sind geplant.



GRUNDLEGENDE FAKTEN

Grundfläche (netto)	3 973 m²
Interne Modellfläche	1 000 m²
Erwartete Besucherzahl jährlich	350.000
Fläche des Wiener Stadtmodells	270 m²
Anzahl der Häuser und Kits	198
Anzahl der Dominanten	73
Anzahl der Lokomotiven	62
Anzahl der Wagen	300
Bims und U-Bahnen	10
Mobile Straßenfahrzeuge	60
Statische Fahrzeuge	230
Anzahl der Wiener Bewohner	11.450
Anzahl der Action-Szenen	28
Anzahl der Beleuchtungen	13.700

KÖNIGREICH DER EISENBAHNEN

KdE GmbH

Prater 119
1020 Wien

Filip SIMEK

Direktor der Ausstellung
f.simek@koenigreich-der-eisenbahnen.at
Tel.: 0660 5500906

Matěj HORN

Geschäftsführer
m.horn@koenigreich-der-eisenbahnen.at

<http://www.koenigreich-der-eisenbahnen.at>

