



MINISTERSTVO ZEMĚDĚLSTVÍ
ČESKÉ REPUBLIKY

Podpora zahraniční obchodní a investiční spolupráce MZe

Výroční konference ekonomických radů a tajemníků
českých zastupitelských úřadů

26. června 2017

Ministerstvo zahraničních věcí





Agrární zahraniční obchod ČR

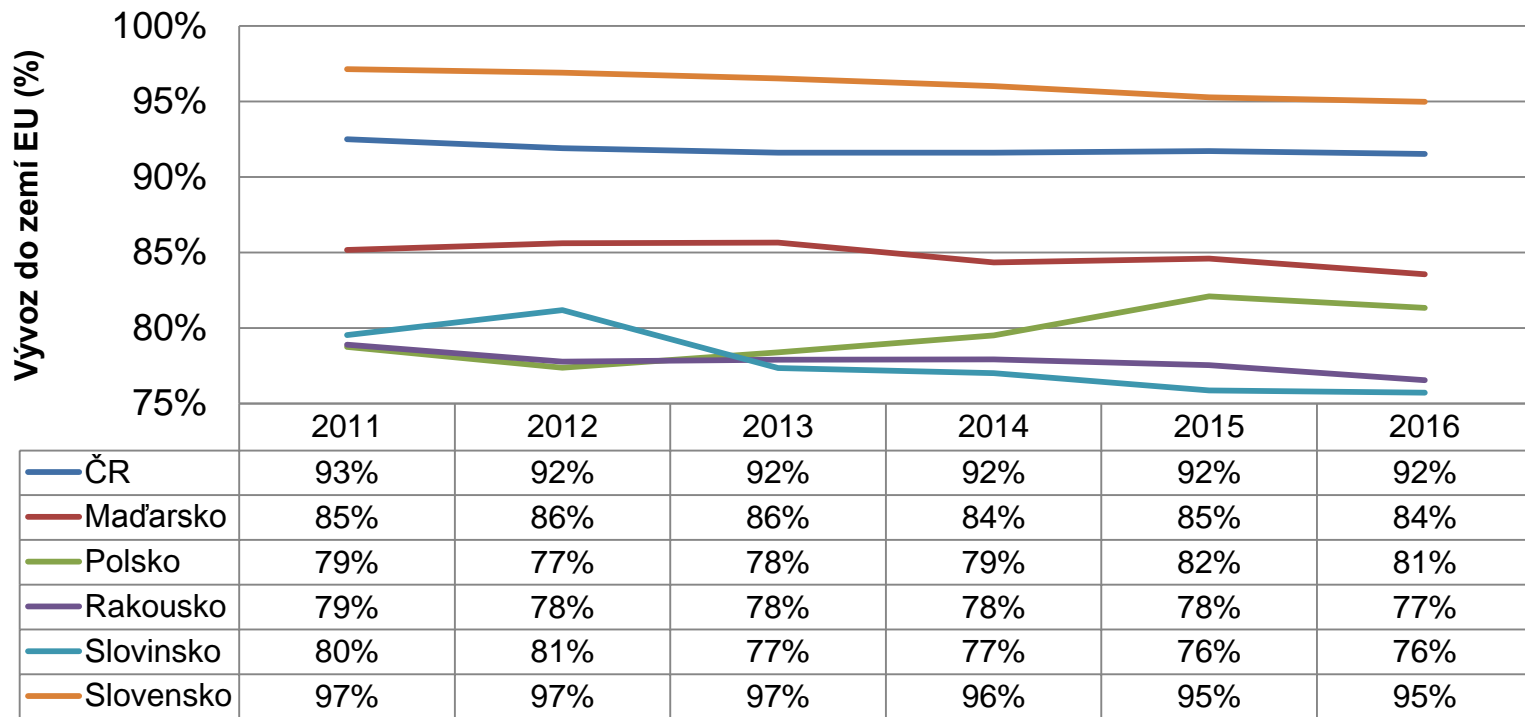




Rok	Vývoz (mil. Kč)	Dovoz (mil. Kč)	Saldo (mil. Kč)	Krytí dovozu vývozem (%)
2008	106 931	131 048	-24 117	81,6
2009	101 708	133 735	-32 027	76,1
2010	105 364	140 008	-34 644	75,3
2011	120 381	156 674	-36 293	76,8
2012	148 309	173 026	-24 717	85,7
2013	160 594	184 674	-24 080	87,0
2014	180 247	199 909	-19 662	90,2
2015	201 383	220 687	-19 303	91,3
2016	201 995	224 631	-22 636	89,9

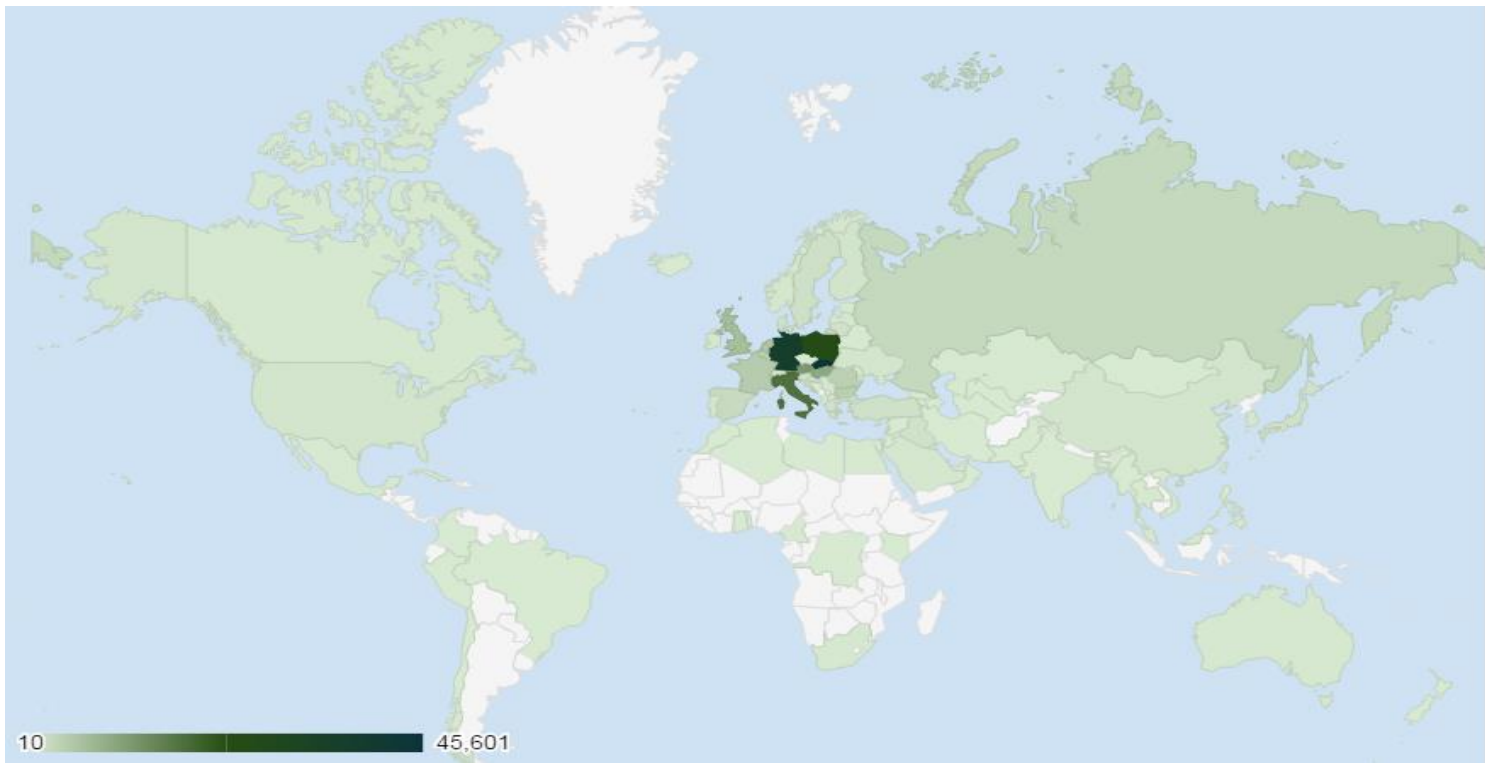
Agrární zahraniční obchod ČR 2008 - 2016





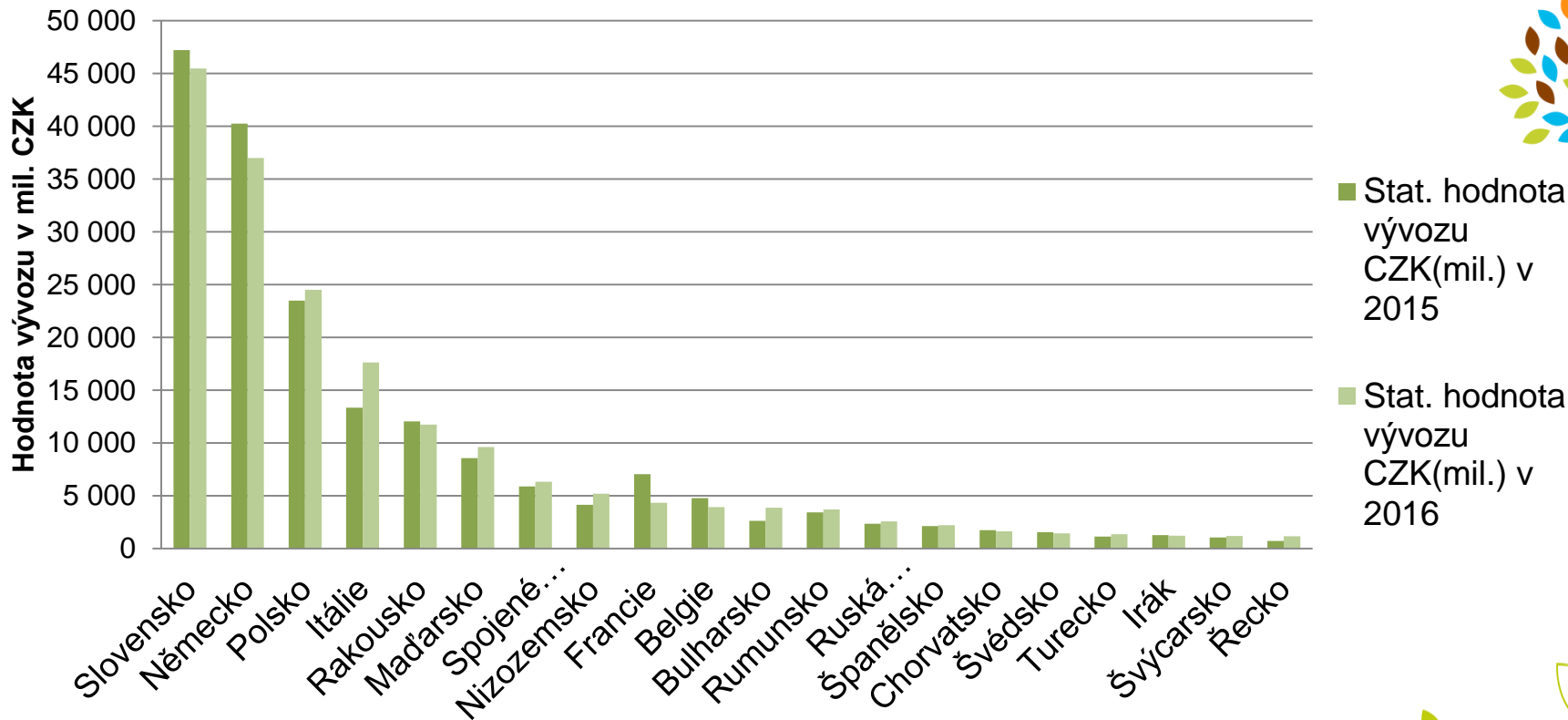
Orientace agrárního vývozu vybraných členských zemí na trh EU (%)





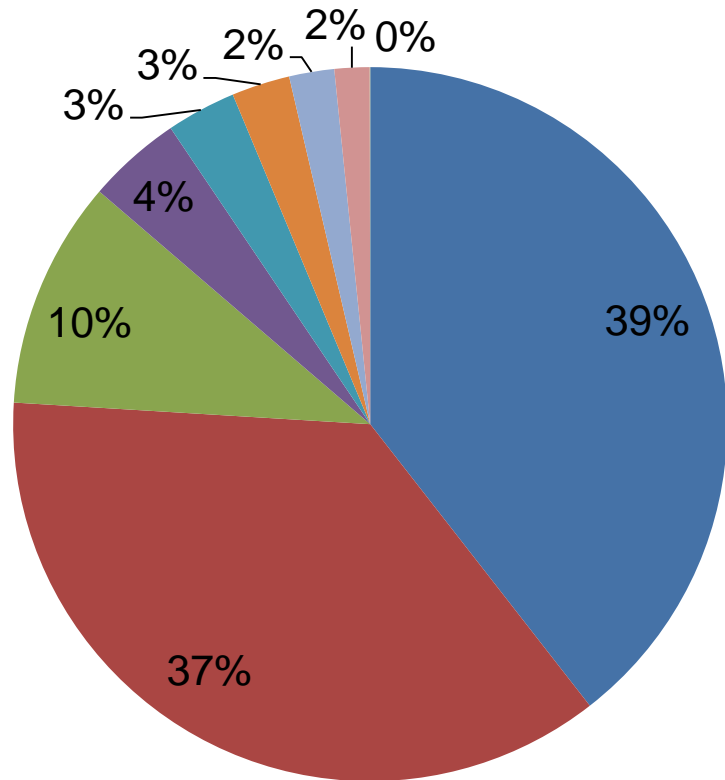
Orientace agrárního vývozu v roce 2016, roční hodnoty nad 10 mil. Kč





Srovnání vývozu do TOP 20 zemí v letech 2015 a 2016





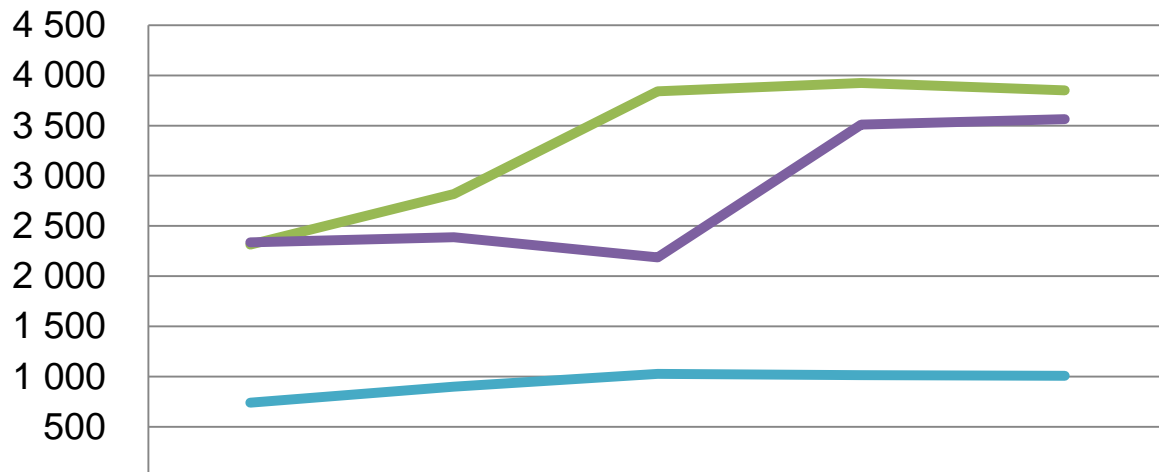
- Ostatní asijské země
- Země Blízkého a Středního východu
- Severní Amerika
- Subsaharská Afrika
- Střední Amerika a Karibik
- Austrálie a Nový Zéland
- Severní Afrika
- Jižní Amerika

Směrování agrárního vývozu do mimounijních regionů v roce 2016





Vývoz v CZK (mil.)



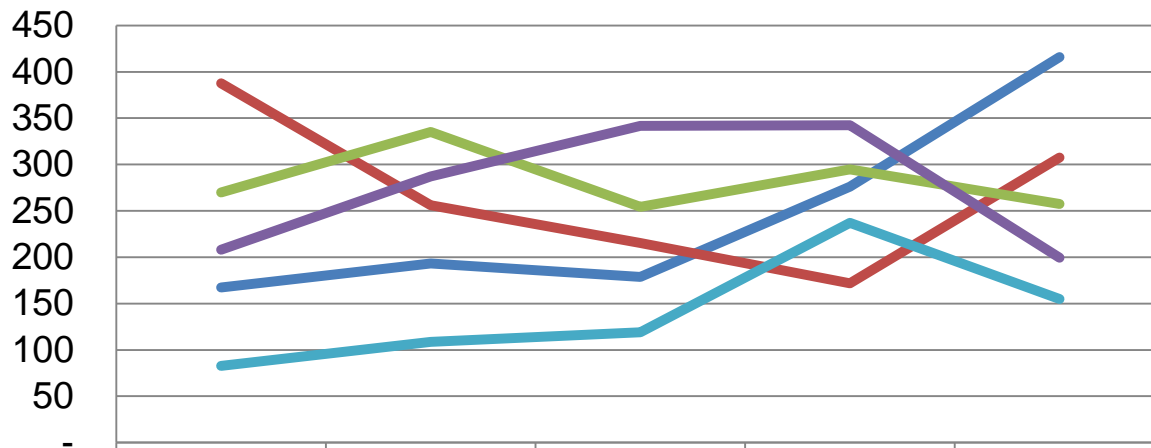
	2012	2013	2014	2015	2016
— Ostatní asijské země	2 313	2 817	3 841	3 925	3 851
— Země Blízkého a Středního východu	2 338	2 386	2 188	3 510	3 563
— Severní Amerika	739	898	1 027	1 013	1 008

Vývoj směřování agrárního vývozu do mimounijních regionů (2012 – 2016)





Vývoz v CZK (mil.)



	2012	2013	2014	2015	2016
Subsaharská Afrika	167	193	179	276	416
Střední Amerika a Karibik	388	256	215	172	308
Austrálie a Nový Zéland	270	335	254	295	258
Severní Afrika	208	287	342	343	199
Jižní Amerika	83	109	119	237	155

Vývoj směrování agrárního vývozu do mimounijních regionů (2012 – 2016)





Hlavní nástroje proexportní podpory MZe





- Zemědělstí diplomaté
- Mezinárodní veletrhy a výstavy
- Projekty na podporu ekonomické diplomacie MZV (PROPED)
- Podnikatelské mise vedení MZe
- Incomingové mise
- Spolupráce s EGAP a ČEB



Hlavní nástroje proexportní politiky MZe





Cíle proexportní podpory MZe





- Poskytovat prostor pro setkávání s partnery ze soukromého i veřejného sektoru, seznámení s teritoriem a podmínkami pro obchodní spolupráci
- Zlepšovat institucionální nastavení a infrastrukturu pro zvýšení profitability exportu v zájmu celé ekonomiky
- Poskytovat informační servis a kontakty českým podnikatelům i jejich zahraničním partnerům
- Prezentovat české výrobky a know-how ve třetích zemích
- Snížení rizik



Cíle proexportní podpory MZe





Děkujeme za spolupráci!

www.eagri.cz

