



CZECH REPUBLIC
DEVELOPMENT COOPERATION

Grafický manuál



Grafický manuál loga Czech Republic Development Cooperation

Tento manuál slouží k zajištění jednotnosti používání loga. Na jeho stránkách najdete základní pravidla používání loga. Především dodržujte předepsanou barevnost a ochrannou zónu.

Součástí tohoto dokumentu je i CD, kde je manuál uložen ve formátu PDF. Na CD najdete také složku **Office**, kde je uloženo logo v běžných formátech pro kancelářské použití. Ve složce **Professional** je logo uloženo v křivkové podobě a ve formátech standardních pro grafické použití.

Obsah manuálu

Vzhled loga – varianty loga	3
Ochranná zóna	4
Definice základních barev	5
Základní písma komunikace	6
Základní a minimální velikost	7
Logo na pozadí	8
Černobílé logo na pozadí	9
Logo na různém pozadí	10
Zakázané varianty loga	11
Logo ve spojení s jiným logem	12
Samolepka	13
CD etiketa a booklet	
Interní verze	14
Externí verze	15
Brožura	16
Leták	17
Plakát	18
Navštívenka	19
Děkovná karta	20
Hlavičkový papír	21
Obálka	22
Prezentace PowerPoint	23
Obecná pravidla pro umístění loga na stránkách webové prezentace	24
Umístění loga na stránkách webové prezentace MZV	25

Barevná varianta



Monochromní varianta



Černobílá varianta



Barevná negativní varianta



Monochromní negativní varianta



Černobílá negativní varianta



Vzhled loga – varianty loga

Logo je navrženo v několika variantách.

Základní varianta loga je barevná pozitivní.

Preferujeme použití této varianty.

Černobílá varianta loga se používá pro černobílý tisk.

Rámeček pod negativní variantou je pouze ilustrativní a není součástí loga.



Ochranná zóna

Logo je umístěno v ochranné zóně.

Ochranná zóna jednoznačně odděluje logo od ostatního textu a grafických prvků, které by narušovaly jeho čitelnost.

Ochranná zóna je definována výškou písmene „I“.



modrá

CMYK
100/40/0/40

PANTONE Solid Coated
PANTONE 302 C

RGB
0/85/128

HTML
#005580

červená

CMYK
0/100/100/0

PANTONE Solid Coated
PANTONE 1795 C

RGB
234/33/39

HTML
#EA2127

Definice základních barev

Převodní tabulka uvádí specifikace barev pro různé způsoby použití: přímé barvy Pantone C (Solid Coated) pro tisk na natírané papíry (matná a lesklá křída), soutiskové barvy CMYK, RGB pro elektronické zobrazování, HTML barvy pro použití v internetových aplikacích.

Arial CE – Regular

ABČĎĚFGHÍJKLMŇÓPQRŠŤŮVWXÝŽ
abčďěěfghijklmňópqřšťúúvwxyž
0123456789!?,“&%()*

Arial CE – Bold

ABČĎĚFGHÍJKLMŇÓPQRŠŤŮVWXÝŽ
abčďěěfghijklmňópqřšťúúvwxyž
0123456789!?,“&%()*

Times New Roman – Regular

ABČĎĚFGHÍJKLMŇÓPQRŠŤŮVWXÝŽ
abčďěěfghijklmňópqřšťúúvwxyž
0123456789!?,“&%()*

Times New Roman – Bold

ABČĎĚFGHÍJKLMŇÓPQRŠŤŮVWXÝŽ
abčďěěfghijklmňópqřšťúúvwxyž
0123456789!?,“&%()*

Arial CE – Italic

ABČĎĚFGHÍJKLMŇÓPQRŠŤŮVWXÝŽ
abčďěěfghijklmňópqřšťúúvwxyž
*0123456789!?,“&%()**

Arial CE – Bold Italic

ABČĎĚFGHÍJKLMŇÓPQRŠŤŮVWXÝŽ
abčďěěfghijklmňópqřšťúúvwxyž
0123456789!?,“&%()*

Times New Roman – Italic

ABČĎĚFGHÍJKLMŇÓPQRŠŤŮVWXÝ
abčďěěfghijklmňópqřšťúúvwxyž
*0123456789!?,“&%()**

Times New Roman – Bold Italic

ABČĎĚFGHÍJKLMŇÓPQRŠŤŮVWXÝ
abčďěěfghijklmňópqřšťúúvwxyž
0123456789!?,“&%()*

Základní písma komunikace

(mimo písmo použité v logu)

Arial

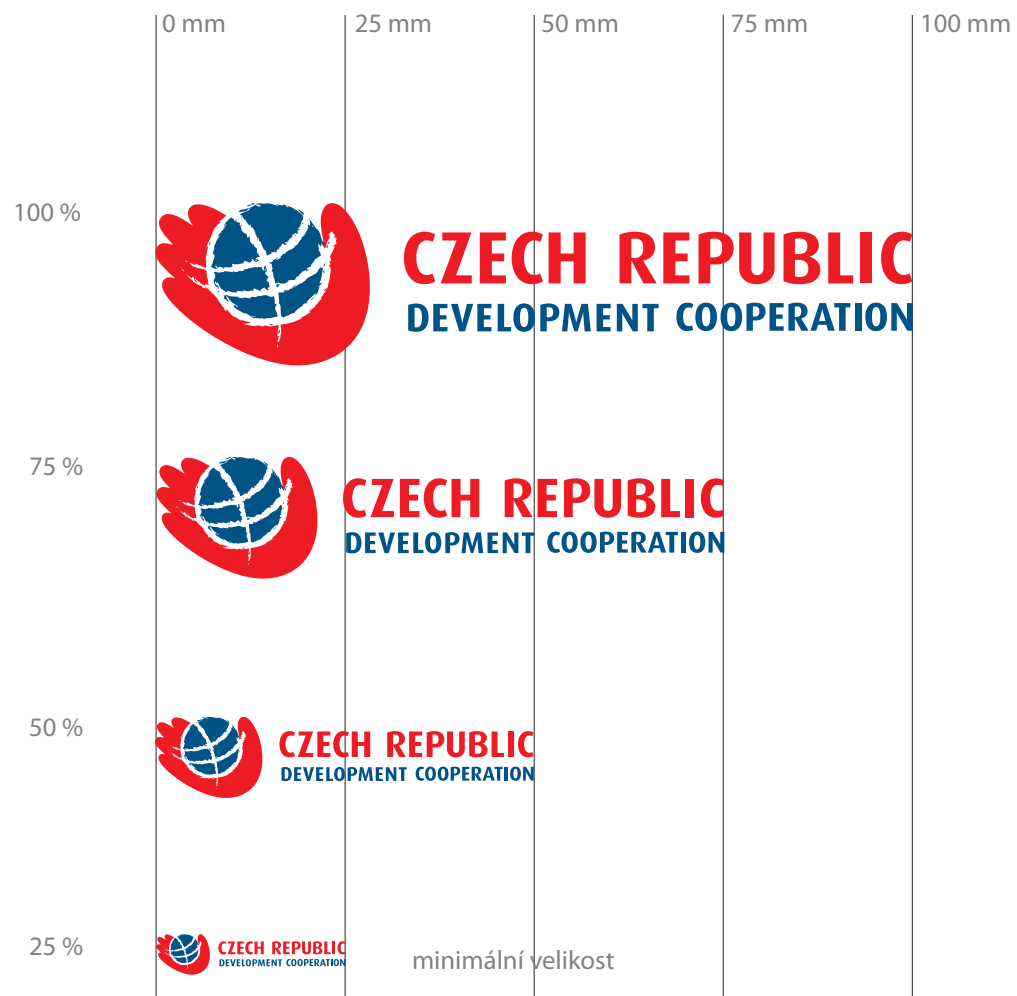
Typeface © The Monotype Company

Toto písmo je vhodné pro titulky, větší nadpisy a zvýraznění.

Times New Roman

Typeface © The Monotype Company

Toto písmo je vhodné pro „hladkou“ sazbu (dlouhé texty).



Základní a minimální velikost

Základní velikost loga je 100 mm / 100 %.

V této velikosti je logo uloženo na přiloženém CD.

Minimální velikost loga je 25 mm / 25 %.

1. Aplikace na klidné pozadí (stupně šedi)



2. Aplikace na klidné pozadí (barevné světlé)



3. Aplikace na klidné pozadí (barevné tmavé)



Logo na pozadí

Logo na klidném pozadí – různé barevné odstíny pozadí vyžadují volbu odpovídajícího loga z uložených dat. Pokud se logo aplikuje na jednobarevné pozadí je nutno provést převod barvy pozadí na stupně šedi a porovnat s tabulkou č. 1.

Pokud se aplikuje na barevné pozadí, je hlavním kritériem pro volbu loga jeho dobrá viditelnost a čitelnost. Nepoužívejte logo na pozadí, které tuto viditelnost snižuje.

Aplikace na klidné pozadí (stupně šedi)



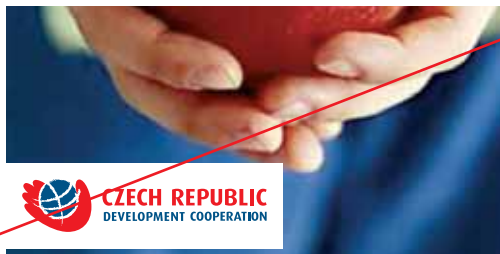
Černobílé logo na pozadí

Pokud je barva pozadí méně než 50 % odstínu šedé, použijte černobílé logo v pozitivní variantě.

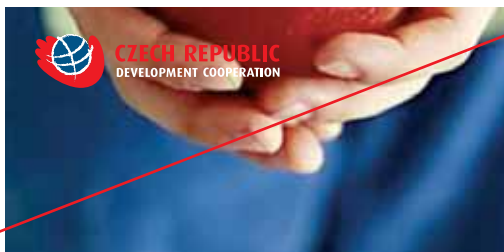
Pokud, je barva pozadí více než 50 % odstínu šedé použijte černobílé logo v negativní variantě.



Chybné použití, špatný výběr varianty loga pro dané pozadí, čitelnost je narušena.



Aplikace loga ruší čitelnost pozadí, obdélník je příliš dominantní.



Chybné použití, logo je rušeno neklidným pozadím.



Chybné použití, logo je rušeno neklidným pozadím.



Preferované řešení: umístěte barevné negativní logo na obrázku tak, aby bylo na klidné části pozadí.



Preferované řešení: umístěte barevné pozitivní logo na obrázku tak, aby bylo na klidné části pozadí.

Logo na různém pozadí

Variantu loga je třeba volit s uvážením. Různé barevné odstíny pozadí vyžadují pečlivou volbu odpovídajícího loga z uložených dat. Logo nepoužívejte na neklidném pozadí, protože by mohl být narušen jeho charakter a tím i čitelnost.

Na této straně je znázorněno nevhodné a vhodné zacházení s logem. Pokud je výběr varianty loga nevyhovující pro pozadí, mění se nebo upravuje pozadí či umístění loga na něm. Stejná pravidla platí i pro použití černobílého loga.



Neměňte danou barevnost.



Neměňte vzájemné proporce a umístění jednotlivých prvků.



Neměňte vzájemné proporce a umístění jednotlivých prvků.



Nedeformujte logo.



Nepoužívejte logo v odstínech šedi.
Nepoužívejte základní barevnou variantu logo pro černobílý tisk.



Neměňte kresbu logo.



Neměňte umístění jednotlivých prvků.



Nenahrazujte písmo v logu.



Dodržujte ochrannou zónu logo.
Logo nenarušujte dalšími prvky.

Zakázané varianty logo

Logo je povoleno používat pouze v podobě předepsané grafickým manuálem.

Na této straně je několik případů zakázaného použití.



Logo ve spojení s jiným logem

Pro udržení dominantnosti loga „CRDC“ v kombinaci s jiným logem (např. Člověk v tísni) vkládáme mezi loga svislou linku v červené barvě. Linka má stejnou sílu jako písmeno „I“ z loga „CRDC“ a její výška se rovná dvojnásobku výšky řádků názvu „CRDC“, tj. 2y.





Samolepka

Samolepka je barevné logo na bílém podkladě.

Šířka samolepky je 20 cm = velikost loga
s ochrannou zónou.



CD etiketa a booklet

Interní verze

Interní verze slouží pro označení CD-ROMů určených pro interní komunikaci v rámci ministerstva zahraničních věcí a pro neoficiální přenos dat.

Rozměr bookletu je 119 x 120,6 mm.



CD etiketa a booklet

Externí verze

Externí verze slouží pro označení CD-ROMů určených pro oficiální prezentaci vně ministerstva zahraničních věcí a přenos oficiálních dat.

Rozměr bookletu je 119 x 120,6 mm.



Obal brožury



Obal brožury bez fotografie



Brožura

Obal brožury je svisle rozdělen dvěma modrými pruhy. Pravý pruh má rozměr 2/3 šířky brožury a modrou barvu PANTONE 302 C. Levý pruh má rozměr 1/3 šířky brožury a 10 % odstínu modré barvy. Barevné pozitivní logo je umístěno ve spodní části levého pruhu. Hlavní název brožury je tvořen modrým textem na bílém pozadí v červeném rámu. Síla tahu červeného rámu je min. 10 b. Písmo hlavního názvu brožury je Arial CE Bold Italic, ostatní text obalu Arial CE Regular. V ukázce jsou uvedeny vhodné způsoby umístění nadpisu v závislosti na typu obálky. Ukázka rovněž obsahuje příklad vhodného umístění fotografie.

Pro text brožury použijte písmo Times New Roman CE. Pro popisky fotografií a drobný vysvětlující text použijte písmo Arial CE.

Leták bez fotografie



Leták s fotografií



Leták

Leták bez fotografie je svisle rozdělen dvěma modrými pruhy. Pravý pruh má rozměr 2/3 šířky letáku a modrou barvu PANTONE 302 C. Levý pruh má rozměr 1/3 šířky brožury a 10 % odstínu modré barvy. Barevné pozitivní logo je umístěno ve spodní části levého pruhu. Hlavní nadpis letáku je tvořen modrým textem na bílém pozadí v červeném rámu. Síla tahu červeného rámu je min. 10 b. Písmo hlavního nadpisu letáku je Arial CE Bold Italic.

Leták s fotografií je svisle rozdělen dvěma modrými pruhy. Pravý pruh má rozměr 1/3 šířky letáku a 10 % odstínu modré barvy. Levý pruh má rozměr 2/3 šířky brožury a obsahuje fotografii a hlavní nadpis letáku. Barevné pozitivní logo je umístěno ve spodní části pravého pruhu.

V ukázce jsou uvedeny vhodné způsoby umístění nadpisu a textové části v závislosti na typu letáku.

Etumsan drercil



***An etumsan drercil
landrem quis nonsenim il
dolorem nibh eu faci blamcons***



An etumsan drercil landrem quis nonsenim il dolorem nibh eu faci blamconse exer sit ut adigna conse faccummy nulputpatet aut ver summy nosto delit nim doloborem illa feugait volortis aut lortin henibh ex eugue. An etumsan drer indrem

quis nonsenim il dolorem nibh eu faci blamconse exer sit ut adigna conse faccummy nulputpatet aut ver summy nosto delit nim doloborem illa feugait volortis aut lortin henibh ex eugue faccum nullaore ese conlputat lurem zzrit alis num do

do dolor sequat il dolore doloreet, quisis erotlie mod dolor sequisim quatuero dolum aliquat, Boreril do doloreet la at lorer ipsusti onummod ionensiat, Guerilsi bla feugiam dolore del ut velliquip euguent am dio odio et praesequat,

Plakát

Plakát je rozdělen na horní obrazovou část a textovou část v dolním bílém pruhu. Výška bílého pruhu je 10–20% výšky plakátu. Barevné pozitivní logo je umístěno v levé části levého pruhu a je zarovnáno na spodní část textového obrazce. Písmo bodycopy je Arial CE.

Hlavní textové sdělení je umístěno v obrazové části a je tvořeno modrým textem na bílém pozadí v červeném rámu. Síla tahu červeného rámu je min. 10 b. Písmo hlavního nadpisu plakátu je Arial CE Bold Italic.



Navštívenka

Rožměr navštívenky je 90 x 50 mm.

Logo o velikosti 30 mm je aplikováno v základní barevné variantě a je umístěno v levém dolním rohu.

Titul, jméno, příjmení, označení i popis funkce a kontaktní informace jsou umístěny v pravé polovině navštívenky.

Použité písmo je Arial CE Bold 10/12 b pro titul, jméno a příjmení. Pro ostatní text je použito písmo Arial CE Regular 7/8,4 b.



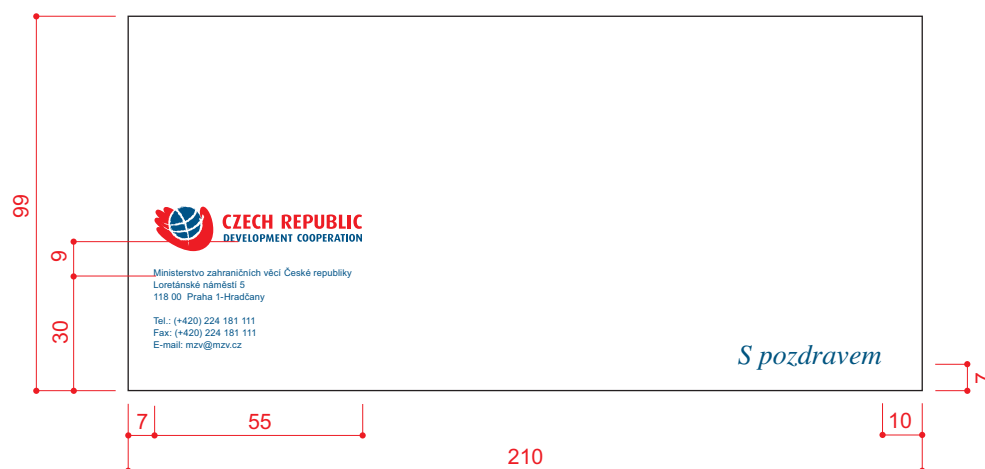


Děkovná karta

Rozměr děkovné karty je 99 x 210 mm.
Logo je aplikováno v základní barevné variantě.

Prostor nad textem „With Compliments“ může být použit pro ručně psaná krátká sdělení nebo pro podpis. V české verzi děkovné karty použijte ekvivalent „S pozdravem“.

Použité písmo pro kontaktní informace je Arial CE Regular o velikosti 7/9 b. Pro text „With Compliments“ nebo „S pozdravem“ je použito písmo Times New Roman CE Italic o velikosti 21 b.





Hlavičkový papír

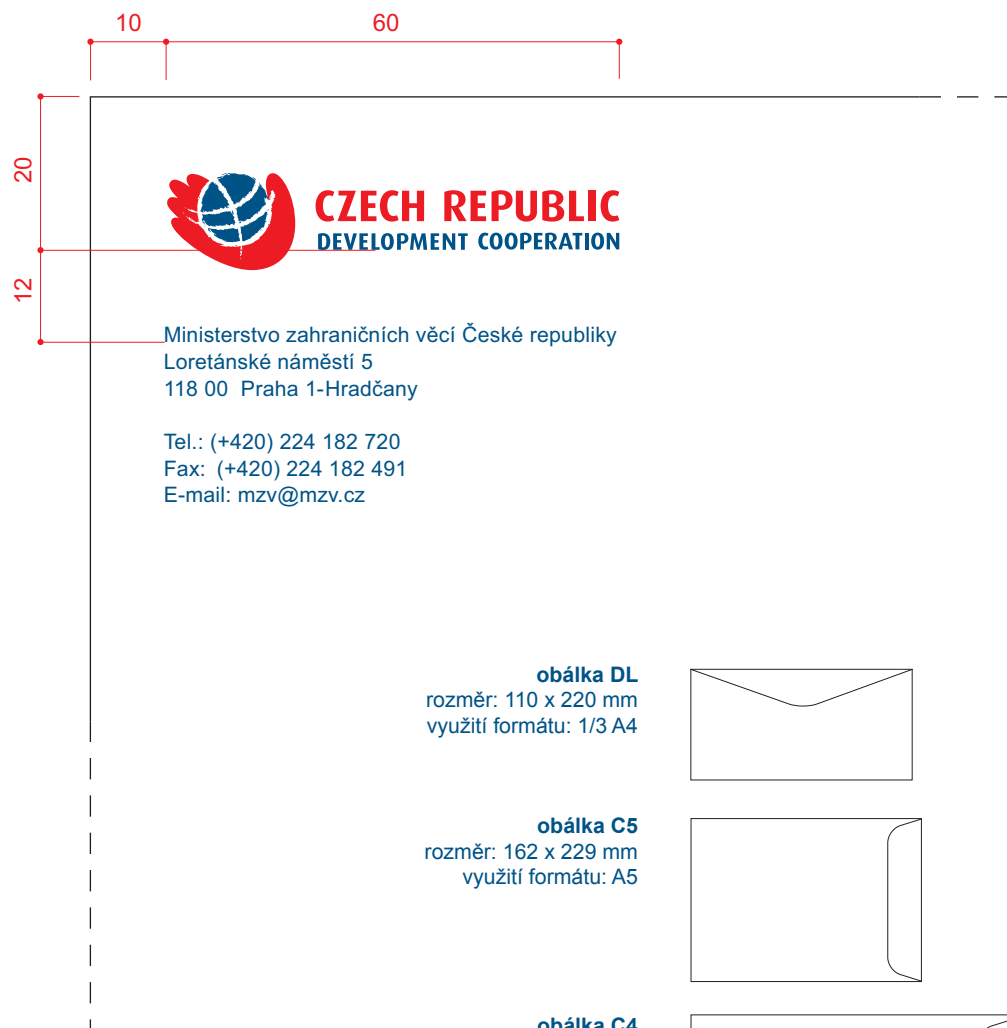
Papír je formátu A4.

Logo je aplikováno v základní barevné variantě. Kontaktní adresa a další informace jsou umístěny v horní části hlavičkového papíru v jednom pruhu spolu s logem.

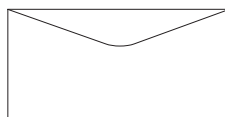
Pole adresáta je vzdáleno 40 mm od horního okraje a 20 mm od pravého okraje papíru.

Velikost pole je 80 x 35 mm. V ukázce je vyznačeno fialovou přerušovanou čarou. Tato čára má pouze ilustrativní charakter a není součástí tisku hlavičkového papíru. Velikost a umístění pole textové části jsou znázorněny v ukázce.

Pro psaní běžné korespondence použijte písmo Times New Roman CE Regular o velikosti 10 b a meziřádkovou mezeru 14 b. Pro zvýraznění použijte písmo Times New Roman CE Bold. Pro hlavní nadpisy použijte písmo Times New CE Roman Bold o velikosti 16 b. Pro podnadpisy použijte velikost písma 12 b.



obálka DL
rozměr: 110 x 220 mm
využití formátu: 1/3 A4



obálka C5
rozměr: 162 x 229 mm
využití formátu: A5



obálka C4
rozměr: 229 x 324 mm
využití formátu: A4



Obálka (levý horní roh)

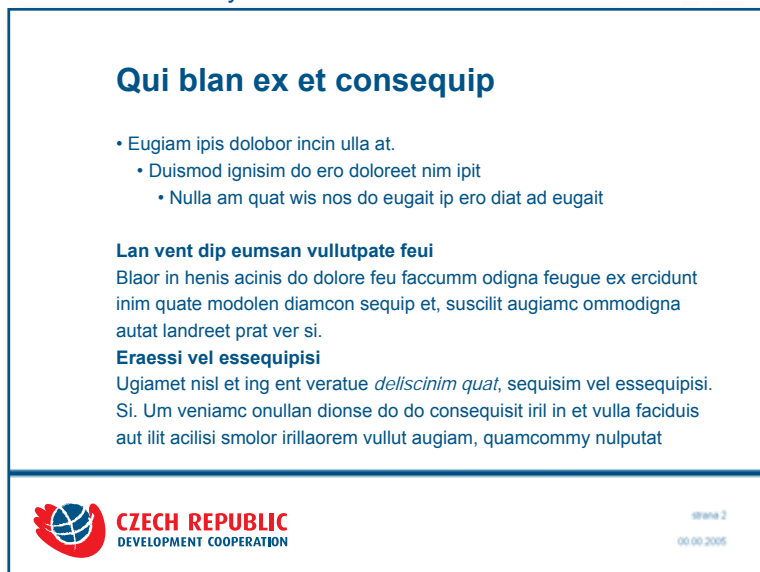
Na obálce je aplikováno logo v základní barevné variantě o velikosti 60 mm. Pod logem je umístěna zpáteční adresa a další informace.

Použité písmo je Arial CE Regular o velikosti 8/10 b.

Úvodní strana



Ukázka další strany



Prezentace PowerPoint

Šablona prezentace PowerPoint obsahuje předlohu snímků s přednastaveným grafickým layoutem a předlohu nadpisů s přednastavenými parametry písma.

Na úvodní straně je logo aplikováno v barevné pozitivní variantě (RGB). Umístěno je ve spodním bílém pruhu na střed.

Na dalších stranách je umístěno ve spodním bílém pruhu vlevo.

Použité písmo je Arial CE.



Obecná pravidla pro umístění loga na stránkách webové prezentace

Umístění loga na stránkách webové prezentace podléhá pravidlům uvedeným v tomto manuálu. Dodržujte především ochrannou zónu a správnou barevnost.

Doporučená velikost loga je 80 % / 80 mm.

Ukázky obsahují několik vhodných způsobů umístění loga v textové části internetových prezentací.



Detail umístění loga



Umístění loga na stránkách webové prezentace MZV

Na stránkách webové prezentace ministerstva zahraničních věcí (<http://www.mzv.cz/>)

je logo umístěno v pravém horním rohu textové části stránky.

Logo je v barevné pozitivní formě v barevném prostoru RGB.

Doporučená velikost loga je 80 % / 80 mm.

Logo CRDC a manuál vznikl pod vedením
Ministerstva zahraničních věcí České republiky
odbor rozvojové spolupráce a humanitární
pomoci.

Zpracoval: Studio Motor, s. r. o.
www.studiomotor.cz