

# Invitation aux enfants à participer à la 45<sup>e</sup> édition de l'Exposition internationale d'art plastique enfantin de Lidice 2017



Chers enfants, chers enseignants,

Nous vous prions à participer à la 45<sup>e</sup> édition de l'Exposition internationale d'art plastique enfantin de Lidice, initiative créée en 1967 et dédiée à la mémoire des enfants assassinés dans la commune de Lidice par les nazis allemands et à la mémoire de tous les enfants morts dans les conflits militaires. Cet événement a conquis au cours des années une large réputation internationale et représente une des plus grandes et des plus anciennes expositions de la création enfantine en Europe et dans le monde. L'exposition accueille plus de 18 000 travaux en provenance de plus de 75 pays du monde entier depuis peu de temps.

Nous espérons que le thème choisi cette année va vous inspirer. Toutes vos contributions sont les bienvenues.

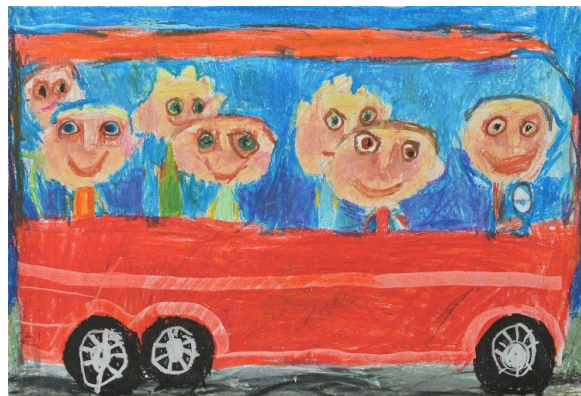
*Mgr. Ivona Kasalická*

*Directrice de la Galerie Lidice et Commissaire de l'EIAPE de Lidice*

## ORGANISATEURS:

Le Mémorial de Lidice est placé sous l'égide

du Ministère de la culture de la République tchèque,  
du Ministère de l'éducation, de la jeunesse et des sports de la République tchèque,  
du Ministère des affaires étrangères de la République tchèque,  
de la Commission tchèque pour l'UNESCO  
des Centres tchèques.



*Teo Dimov, 7 ans, Sofia, Bulgarie*

## THEME:

L'Organisation des Nations unies proclament 2017 Année internationale du tourisme durable pour le développement. A l'occasion de cette Année, la 45<sup>e</sup> édition de l'EIAPE de Lidice 2017 est dédiée au thème suivant:

## LE VOYAGE

- **Je suis heureux de partir en voyage** - Je vais aller en vacances, à la mer, à l'étranger, avec qui et que mettre dans ma valise

- **Quel mode de transport choisir et quel route prendre** – le moyen de transport et les gens qui travaillent là, les routes et les chemins, les cartes, le GPS, les frontières
- **Enfin on y est arrivé** – ce que je vais visiter et ce que je vais voir – le paysage, l'architecture, les villes, les monuments, les parcs naturels, les nouvelles choses, les gens et ses langues, la culture différente, les traditions, le repas, le logement
- **Home sweet home** – une expérience de voyage, les photos et les souvenirs, les raisons pour les quelles j'aime bien revenir à la maison
- **Voyager dans les époques différentes** – l'évolution de moyen transport, la migration humaine, les voyageurs, les colonisateurs, les navigateurs, les aventuriers, les nouvelles façons de voyager, les voyages dans le Cosmo

### Un peu de voyage différent

- voyager à travers de l'art, la littérature, la pellicule et à travers de la musique
- la migration dans la nature
- un voyage comme le « objectif » - les nomades, les vagabonds
- les voyages virtuels – le voyage dans le temps, l'esprit, l'imagination
- mon voyage de rêve

### Pour les enfants plus âgés:

- la mondialisation dans le secteur du tourisme, l'export alimentaire
- la liberté contre la totalitarisme, les restrictions de voyager, l'évasion, la migration, l'exil
- ma propre voie – améliorer l'estime de soi, le chemin du bonheur, attendre son objectif, autoamélioration

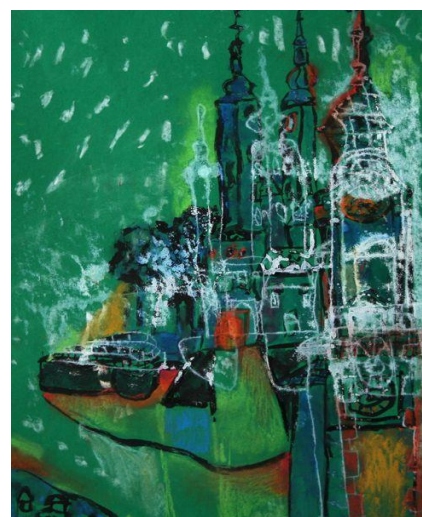
### TECHNIQUES ARTISTIQUES UTILISEES:

- dessin, peinture
- arts graphiques (gravure, estampe, pointe sèche...)
- photographie
- céramique
- techniques combinées (métal, céramique, bois, verre, textile ou papier)
- le film, l'animation **NOUVELLEMENT !**

Ne sont pas acceptés la documentation photographique de l'activité artistique ou des créations comportant des séries d'oeuvres devant être exposées en commun.

### CONDITIONS DE LA PARTICIPATION:

- L'exposition est destinée aux enfants de **4 à 16 ans**.
- Le format maximum des oeuvres particulières à plat ne doit pas excéder **70 x 50 cm**.
- Le format maximum des oeuvres en 3D – **120x120 cm, poids max. 10 kg**



*Matúš Patráš, 10 ans, Banska Bystrica, Slovaquie*

- Sont acceptés au maximum 2 travaux du même auteur exécutés par la même technique (peinture et dessin, art graphique, photo, film/animation, céramique, technique combinée). Un auteur peut envoyer des oeuvres exécutées par de différentes techniques.
- Les photos doivent être réalisées sur un papier photo de bonne qualité
- Les oeuvres pouvant être effacées par le frottement ou dont les couleurs risquent de se dépigmenter ou de maculer d'autres oeuvres lors de la manipulation doivent être **traitées au fixateur** (pastels et similaires)
- Les film/animations – le durée max. 3 min. Plus d'information vous pouvez trouver sur le web : <http://www.mdvv-lidice.cz/vyzva/>.
- Sont acceptés uniquement des originaux. Les copies ou les versions électroniques ne seront pas notées.
- Le jury prend en considération le respect du thème de l'année actuelle. Seront exclues des oeuvres dépassant les dimensions prescrites, des oeuvres sous passe-partout, des oeuvres collées sur des papiers de couleur ou autres ou encore des oeuvres insuffisamment étiquetées et non-identifiables.
- Le poids maximum d'un envoi ne doit pas dépasser **10 kg**.

**Nous demandons aux enseignants de veiller soigneusement au choix des oeuvres envoyées avec l'objectif de créer le meilleur ensemble d'oeuvres représentatif de leur école.**

L'organisateur s'accorde le droit d'utiliser les oeuvres obtenues pour des expositions non-commerciales, pour des actions de charité, ainsi que celui de les reproduire dans la presse. Les travaux reçus ne seront pas restitués aux auteurs. L'organisateur ne fournit pas de certificats de participation et n'envoie pas d'invitations aux personnes individuelles ou aux écoles.

## **BULLETIN D'INSCRIPTION ET IDENTIFICATION DES OEUVRES:**

### **1. BULLETIN D'INSCRIPTION**

Pour l'enregistrement dans le concours, veuillez remplir le BULLETIN D'INSCRIPTION figurant en bas de ce document (ou sur le web : <http://www.mdvv-lidice.cz/vyzva/>).

Le bulletin d'inscription rempli et la liste des participants est à joindre aux travaux expédiés et à envoyer en même temps à [kasalicka@lidice-memorial.cz](mailto:kasalicka@lidice-memorial.cz) jusqu'au 28 février 2017 en tant que pièce jointe sous format DOC – dans la colonne „objet“ de l'e-mail et dans l'intitulé du document 45. MDVV Lidice 2017 + nom de l'école, ville et Etat (exemple: Bulletin d'inscription 45. MDVV Lidice 2017 – Ecole Jeanne d'Arc, Paris France. Pour inscription individuelle – Bulletin d'inscription 45. MDVV Lidice 2017 – Jean Dupont, Paris, France).

### **2. IDENTIFICATION DES OEUVRES**

Pour le marquage des travaux, utilisez l'ETIQUETTE jointe à ce document.

Le revers de chaque oeuvre doit porter les renseignements suivants (marquage des objets céramiques et autres directement sur l'objet):

- **Prénom et nom de l'enfant** (indiquer dans l'ordre 1-prénom, 2-nom)
- **Age et sexe de l'enfant**

- **Nom et adresse exacte de l'école ou de l'établissement qui envoie les travaux** (nom de l'établissement, rue, numéro du bâtiment, code postale, ville, pays). Cette adresse sera utilisée pour l'envoi de toutes les informations concernant les prix décernés.
- **Contact e-mail de l'établissement:** pour la communication sur le déroulement de l'exposition, indiquez l'adresse e-mail de l'école ou de l'établissement, éventuellement son web, ainsi que les adresses e-mail des enseignants qui envoient les oeuvres et désirent être informés.
- Lorsque l'enfant participe au concours à titre individuel, indiquez son nom, son âge, son sexe et l'adresse de son domicile ainsi que le contact e-mail (celui des parents).

3. L'Étiquette doit être remplie de façon **LISIBLE**, en **CARACTERES D'IMPRIMERIE LATINS** (de préférence sur l'ordinateur). Les travaux avec des étiquettes illisibles ou insuffisamment remplies seront éliminés).

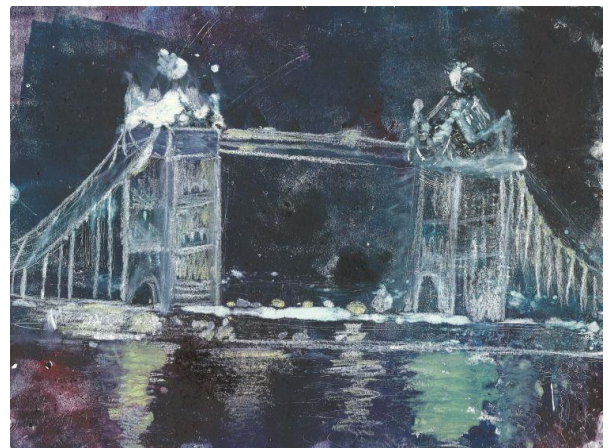
## PROGRAMMATION DE L'EXPOSITION 2017:

- **28. 2. 2017** - date limite de la réception des oeuvres
- **23. - 25. 3. 2017** - 1er tour de la session du Jury spécialisé
- **30. 3. – 1. 4. 2017** - 2è tour de la session du Jury spécialisé
- **10. 5. 2017** - publication des résultats sur [www.mdvv-lidice.cz](http://www.mdvv-lidice.cz)
- **30. 5. VERNISSAGE** – l'inauguration solennelle de l'exposition et remise des prix aux médaillés originaires de la République tchèque et au participant étranger sélectionné
- **31. 5. – 30. 11. 2017** – l'exposition des travaux récompensés dans la Galerie de Lidice
- **juin 2017** - envoi des prix, du catalogue et de l'invitation pour l'année suivante aux écoles et aux enfants primés en **République tchèque** et en **Slovaquie**, remerciement aux écoles non-primées dans ces deux pays
- **septembre-décembre 2017** – l'envoi des prix, des catalogues et des invitations pour l'année suivante aux participants étrangers par l'intermédiaire du Ministère des affaires étrangères et des ambassades de la République tchèque qui assureront leur remise personnelle aux gagnants ou par courrier postal.

Après la clôture de l'exposition, les travaux récompensés seront répartis dans de petits ensembles qui seront présentés sous forme d'expositions itinérantes dans d'autres villes en République tchèque et à l'étranger

## PRIX:

- Prix du Jury „étranger“
- Prix du Jury „République tchèque“
- Médaille „Rose de Lidice“ (individuelle)
- Médaille pour l'école récompensant une collection d'oeuvres



- Médaille pour travail d'enfants collectif
- Mention honorable

*Anna Jakubcová, 14 ans, Opava, Tchéquie*

## **LES TRAVAUX SONT A ENVOYER A L'ADRESSE :**

**45. Mezinárodní dětská výtvarná výstava Lidice 2017  
Památník Lidice, Lidická galerie  
Tokajická 152  
273 54 Lidice  
Česká republika**

## **CLOTURE de la 45<sup>e</sup> année: le 28 février 2017**

Le 28 février est la date ultime, le cachet de la poste faisant foi.


Vous pouvez vérifier l'enregistrement de vos travaux à partir du février 2017 sur le web de l'exposition: <http://www.mdvv-lidice.cz/en/current/registered>.

## **Contacts**

Lidice Memorial  
Lidická galerie  
Tokajická 152  
273 54 Lidice

e-mail: [info@mdvv-lidice.cz](mailto:info@mdvv-lidice.cz); web: [www.mdvv-lidice.cz](http://www.mdvv-lidice.cz)  
Tél.: 00420 312 250 702; 00420 736 642 318

## BULLETIN D'INSCRIPTION POUR ECOLE


		<b>45è édition de l'Exposition internationale d'art plastique enfantin de Lidice 2017</b> <b>BULLETIN D'INSCRIPTION POUR ECOLE</b>		
Remplira l'école:				
Nom de l'école				
Adresse de l'école				IČO
Code postal		Ville		
email de l'école		Web de l'école		
		téléphone de l'école		
Nom(s) de l'enseignant (des enseignants)		E-mail de l'enseignant (s)		
Pour l'école artistique: Combien d'enfants fréquentent la section arts plastiques de votre école?		Pour les écoles élémentaires, maternelles etc.: Combien d'enfants fréquentent votre école?		

### Liste nominale des participants et des oeuvres expédiées

	Prénom de l'enfant	Nom	Age	Titre de l'oeuvre, technique
1.				
2.				
3.				
4.				
5.				
6.				
7.				

8.				
9.				
10.				
11.				
12.				
13.				
14.				
15.				
16.				


## ETIQUETTE POUR MARQUER LES OEUVRES

	<b>45<sup>e</sup> édition de l'Exposition internationale d'art plastique enfantin de Lidice 2017 ETIQUETTE POUR MARQUER</b>		
Prénom:			Age:
Nom:			Masculin      Féminin
Titre de l'oeuvre:		Technique	
Nom de l'école:			
Adresse de l'école:			
Code postal:		Ville Pays	
e-mail de l'école:		Web de l'école: Téléphone de l'école:	
Enseignant (s):		E-mail de l'enseignant /des enseignants	

*Placez l'étiquette sur le revers de l'oeuvre dans le coin en bas à droite*



## BULLETIN D'INSCRIPTION POUR LE FILM/ANIMATION

	<b>45è édition de l'Exposition internationale d'art plastique enfantin de Lidice 2017</b> <b>BULLETIN D'INSCRIPTION (FILM/ANIMATION)</b>		
Prénom:		Věk:	Rok narození
Nom:		Masculin	Féminin
Titre de l'oeuvre:		<i>Catégorie</i>	a) film b) animation
Youtube:			
Nom de l'école:			
Adresse de l'école:			
Ville		Pays	
e-mail de l'école:		Web de l'école:  Téléphone de l'école:	
Enseignant (s):		E-mail de l'enseignant /des enseignants	