

Příručka pro pořizování fotografií pro pasy s biometrickými prvky

Photographs for Biometric Passports

Úvod

Česká republika se zavázala v souladu s nařízením Rady EU č. 2252/2004 vydávat cestovní doklady s biometrickým prvkem. V souladu s tímto nařízením jsou všechny členské státy EU povinny zavést první biometrický prvek (biometrické zobrazení obličeje) do 28. srpna roku 2006. Vlastní biometrické prvky musí být v souladu se standardy ICAO/ISO/EU

Zastupitelské úřady ČR v zahraničí přijímají žádosti o vydání těchto cestovních dokladů a následně zajišťují jejich předání žadatelům.

Systém EP (elektronický pas), který je pro tuto činnost provozován v prostředí MZV na zastupitelských úřadech, zpracovává biometrické prvky formou skenování z předložených fotografií žadatelů.

Aby se předešlo případným nedorozuměním při zpracování fotografie na jednotlivých zastupitelských úřadech, připravilo MZV ČR tuto příručku. Tato příručka slouží jako návod pro pořízení fotografie pro biometrický cestovní doklad občana České republiky. Cílem je specifikovat požadavky na fotografii, ze které bude možné vytvořit biometrický prvek v průběhu zpracování žádosti o biometrický cestovní doklad na zastupitelském úřadě České republiky.



Introduction

Pursuant to the Council Regulation (EC) No 2252/2004, the Czech Republic is obliged to issue passports and travel documents with security features and biometrics. All the member states of the European Union are obliged to introduce the first biometric identifier (facial image) by 28 August 2006. The biometrical identifiers must comply with the ICAO/ISO/EU standards.

The Czech foreign missions abroad accept the applications for these biometric passports and travel documents, and they carry out their handover to the applicants.

The EP System (electronic passport), run by the Ministry of Foreign Affairs of the Czech Republic at the Czech missions abroad, records the facial biometrics by scanning the applicant's photograph provided by the applicant.

In order to prevent possible misunderstanding regarding processing of the photograph at the Czech missions abroad, the Ministry of Foreign Affairs of the Czech Republic prepared this leaflet. This leaflet provides instructions to acquire proper photographs for biometric passports of the Czech citizens. The aim of this guidance is to give photograph specifications allowing proper record of a biometric identifier during the application process at the Czech missions abroad.

Obsah příručky

Příručka je rozdělena do dvou částí:

Znázornění požadavků na fotografii pro vizuální kontrolu

V rámci této příručky jsou definovány skupiny požadavků, které musí být splněny. U každého požadavku je zobrazeno jeho nesprávné naplnění a také fotografie, která jej naplňuje

Šablona pro kontrolu geometrických vlastností vytištěné fotografie

Součástí je také šablona vytištěná na průhledné fólii. Její přiložení na vytištěnou fotografii umožní snadno identifikovat, zda byly splněny požadované parametry z hlediska geometrického formátu a zda tato fotografie bude po kontrole použitelná při jejím zpracování během procesu žádosti o biometrický cestovní doklad na ZÚ. Po této kontrole by měla následovat vizuální kontrola fotografie na její vlastnosti zobrazené níže.

Content of the Leaflet

The leaflet consists two parts:

Photograph specifications for visual check

There is a definition of acceptable and unacceptable photographs within groups of specification.

Template for checking the photograph's parameters

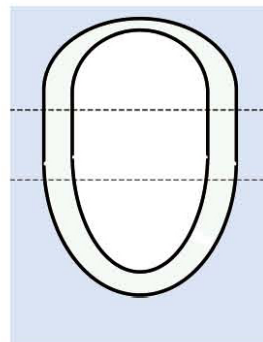
The template printed on a transparent sheet enables to check the photograph's geometric parameters by applying the template to the photograph, and to identify whether the photograph is acceptable for processing the application for biometric passport at the Czech missions abroad. This template check should be complemented with the visual check against specifications of an acceptable photograph provided herein.

Všeobecné požadavky:

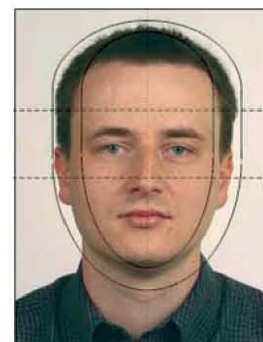
- **Fotografie nesmí být starší 6-ti měsíců.**
- **Pro děti mladší 11 let jsou nároky na pozici očí a hlavy redukovány (viz požadavek č. 1 a šablona pro kontrolu).**
- **Fotografie může být vytištěna jak na lesklém, tak na matném povrchu.**

General requirements:

- *Photographs must not be older than 6 months.*
- *For children under the age of 11 the head/eye position criteria are moderated (see criteria 1 and Photo Template).*
- *Photographs can be printed on either glossy or matted paper.*



Šablona
Template



Umístění obličeje
Positioning of face



Správně
Right



Správně
Right

1. Formát fotografie / Format of photography

(viz. šablona pro kontrolu velikosti pasové fotografie)

– správná velikost předlohy je 3,5 x 4,5 cm. /

Format (see Photo Template for the size) – proper size is 3.5 x 4.5 cm.

Velikost fotografie / Image size

Velikost hlavy / Head size

Pozice hlavy / Head position

Pozice očí / Eyes position



Příliš blízko
Too close



Příliš vzadu
Too far away



Příliš malá
Too small



2. Kvalita fotografie / Photo quality

Musí být zaostřena a bez rušivých bodů. / In sharp focus and clear.

Jsou požadovány neutrální barvy jak pozadí, tak pokožky, červené oči nejsou povoleny. / Neutral colour, natural skin tones, no red eyes.

Fotografie musí být vytištěna na fotografickém papíře s co nejvyšším rozlišením (min. 250 DPI). / Printed on high quality paper and at high resolution (min 250 Dpi).

Vysoká kvalita tisku bez viditelných stop inkoustu a mechanického poškození. / High quality print with no ink marks or creases.



Rozostřená
Blurred



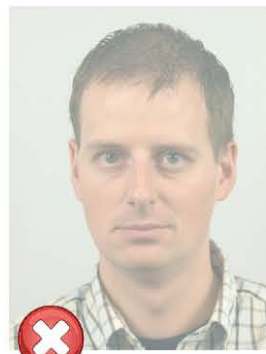
Stopy inkoustu / přehnutá
Ink marked / creased



Nepřirozené barvy pokožky
Unnatural skin tones



Červené oči
Red eyes



Vybledlý tisk
Washed out colour



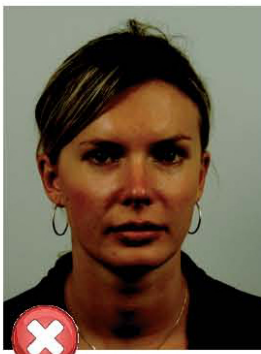
Nízké rozlišení
Pixelated



3. Osvětlení / Lighting

Kontrast a jas musí být přirozené. / Appropriate brightness and contrast.

Osvětlení žadatele musí být stejné na celé ploše fotografie bez reflexních ploch nebo stínů ve tváři. / Balanced lighting, no shadows or flash reflections on face.



Příliš tmavé
Too dark



Příliš světlé
Too light



Nízký kontrast
Low contrast



Odlesky ve tváři
Flash reflection



Stíny za hlavou
Shadows behind head



Stíny ve tváři
Shadows across face



4. Oči / Eyes

Pohled musí být namířen přímo do kamery (fotoaparátu). / Directly looking at the camera.

Oči musí být otevřené a celé viditelné. Nesmí být zakryty vlasy nebo obroučkami brýlí. / Eyes open and clearly visible, no hair across the eyes.



Pohled mimo
Looking away



Vlasy přes oči
Hair across eyes



Zavřené oči
Eyes closed



5. Pozice hlavy / Head position

Oblíčeť musí být ve středu pohledu kamery (fotoaparátu). Není povolen pohled přes rameno nebo úklon. Fotografie musí zobrazit obě strany obličeje souměrně. Pro další kontrolu použijte příloženou šablonu. / Face must be in the centre. Portrait style and tilted positions are not acceptable. The photograph must show both sides of the face evenly. Please use the template for further check.



Pohled přes rameno
Portrait style



Natočené oči a hlava
Eyes/head tilted



Úklon hlavy
Pitch



6. Pozadí / Background

Musí být jednolitě, vyvedené ve světlé barvě. Nejsou povoleny jakékoliv přechody barev pozadí. / Plain light-coloured (single-coloured) background.

Fotografovaná osoba musí být zobrazena samostatně. Např. u dětí není povolena asistence další osoby. Stejně tak nesmí být zobrazeny další předměty (židle, hračky). / The photographed person must be shown alone with clear background (other persons or items must not be in the picture).



Rušivé pozadí
Busy background



Tmavé pozadí
Dark background



Další osoby
Another person



7. Brýle / Glasses

Oči musí být zobrazeny celé. Nejsou povoleny jakékoliv odlesky na brýlích. / Eyes must be showed clearly with no flash reflections on glasses.

Barevná nebo zabarvující se skla nejsou povolena. / No tinted glasses.

Obroučky brýlí nesmí zakrývat jakoukoliv část očí. / Frames must not cover any part of the eyes.

Je důležité se vyhnout použití extrémně silných rámečků. / Avoid heavy frames.



Odlesky od skel brýlí
Flash reflections



Tmavá skla brýlí
Dark glasses



Rámečky
překrývají oči
Frames covering eyes



8. Pokrývka hlavy / Head coverings

Pokrývka hlavy není povolena s výjimkou náboženských důvodů¹¹. / Head coverings are not permitted except for religious reasons.

Veškeré požadované charakteristiky obličeje musí být viditelné. Tzn. obě strany obličeje a oblast od vrcholu čela po bradu. / Facial features from bottom of the chin to top of forehead and both sides of the face must be clearly shown.



Nepovolená
pokrývka hlavy
Wearing a hat



Zakrytý obličej
Face covered



Stíny přes tvář
Shadows across face



9. Výraz / Facial Expression

Výraz obličeje musí být neutrální. / Facial expression must be neutral.

Ústa musí být zavřena. / Mouth must be closed.



Smích
Laughing



Otevřená ústa
Open mouth



Zvednuté obočí
Raised eyebrows



Datum / Date 18.8.2006

Zpracováno pro potřeby MZV ČR / For purposes of the Ministry of Foreign Affairs of the Czech Republic – @secu**net** s.r.o.
Produkce: BONO Art s.r.o. www.bonoart.cz